

## TRATAMIENTOS ESPECIALES/URGENCIAS

función, diseño, programación biografía

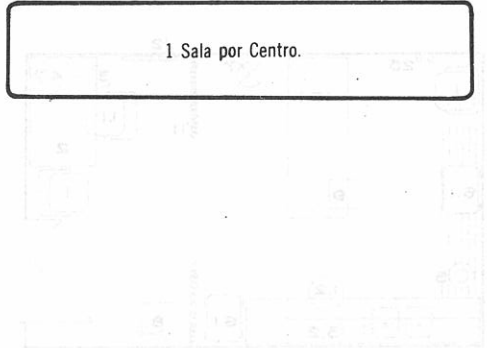
### Función

Tratamientos o exploraciones especiales y asistencia de Urgencias.



### Indicador

1 Sala por Centro.



### Situación y Relaciones

Acceso directo desde una entrada de urgencias diferenciado de la entrada principal.

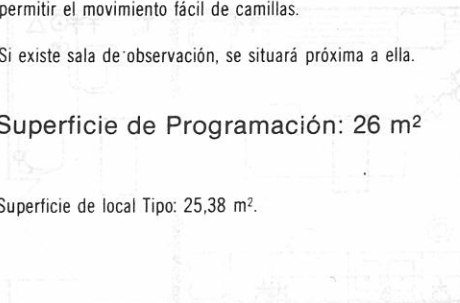
Posible acceso complementario desde una zona de espera vinculada a salas de tratamiento tipo para mayor flexibilidad de uso.

El dimensionado de puertas y disposición de mobiliario debe permitir el movimiento fácil de camillas.

Si existe sala de observación, se situará próxima a ella.

**Superficie de Programación: 26 m<sup>2</sup>**

Superficie de local Tipo: 25,38 m<sup>2</sup>.



### Observaciones

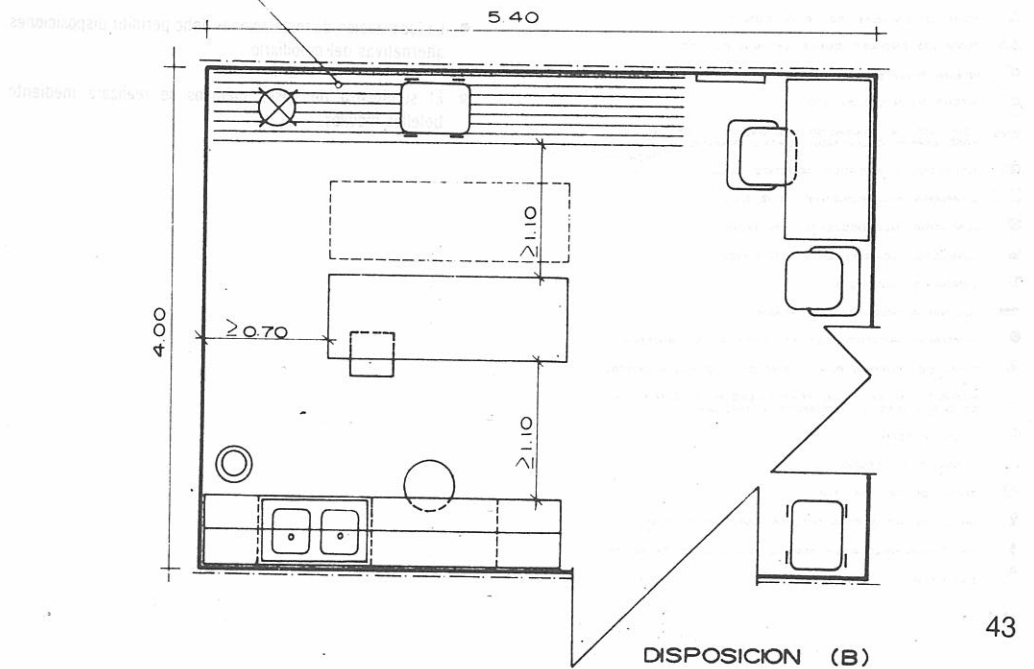
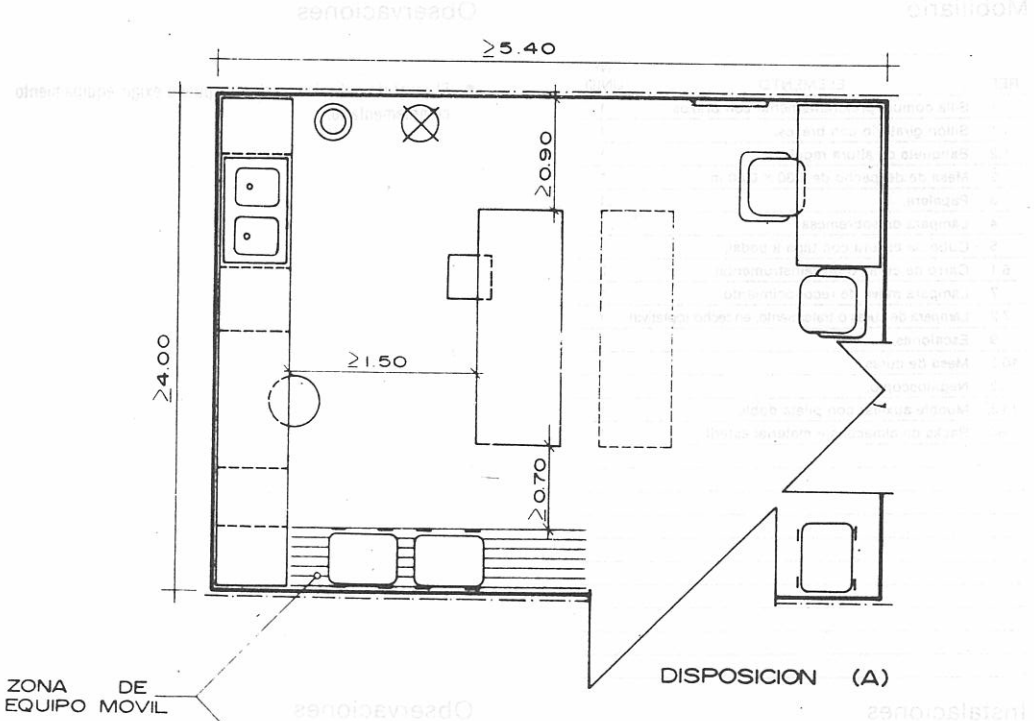
- La dotación de equipamiento dependerá del grado de polivalencia que se prevea en su utilización.
- El nivel de polivalencia disminuirá al aumentar la población atendida por el Centro de Salud.
- Ninguna de sus dimensiones será inferior a 4 m.



# TRATAMIENTOS ESPECIALES/URGENCIAS

dimensiones orientativas

T



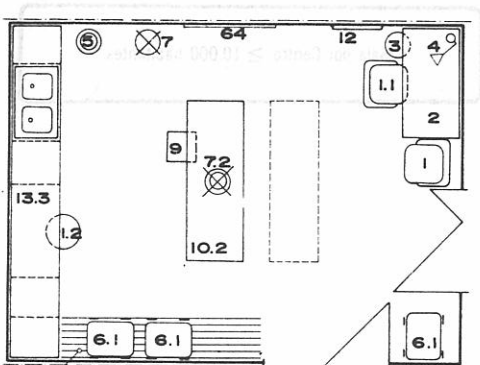


# TRATAMIENTOS ESPECIALES/URGENCIAS

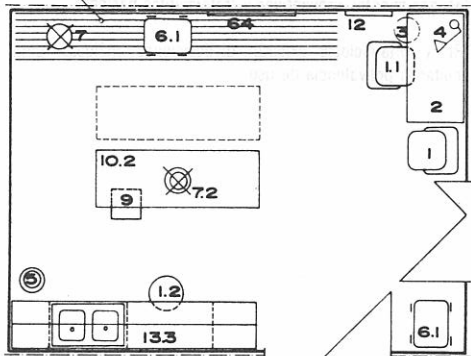
situación de mobiliario e instalaciones



ZONA DE EQUIPO MOVIL

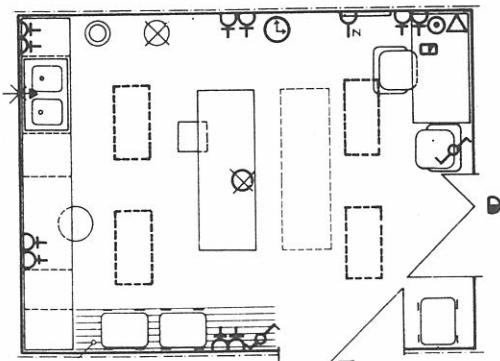


DISPOSICION (A)

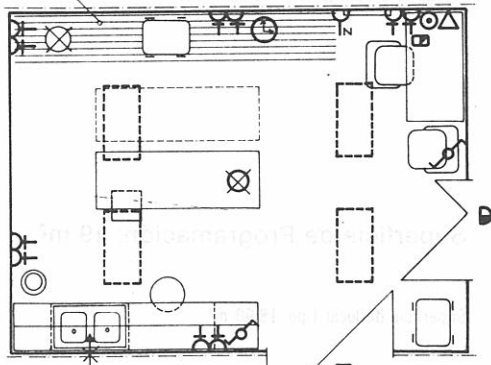


DISPOSICION (B)

ZONA DE EQUIPO MOVIL



DISPOSICION (A)



DISPOSICION (B)