

Función

Local donde el personal pueda descansar. En Centros pequeños, si no existe Biblioteca o Sala de Juntas, puede utilizarse también para estas actividades.

Estará dotada de una toma de TV. para su uso durante los períodos de guardia.

Indicador

Para Centros > 10.000 habitantes las necesidades estimadas son:

10.000 - 14.000 hb.	19 a 30 m ²
14.000 - 20.000 hb.	30 a 35 m ²
> 20.000 hb.	1,8 m ² /1.000 hb.

Situación y Relaciones

Bien relacionada con la zona de personal de guardia y oficio de cocina.

En centros pequeños, el oficio de cocina puede estar incorporado al Estar.

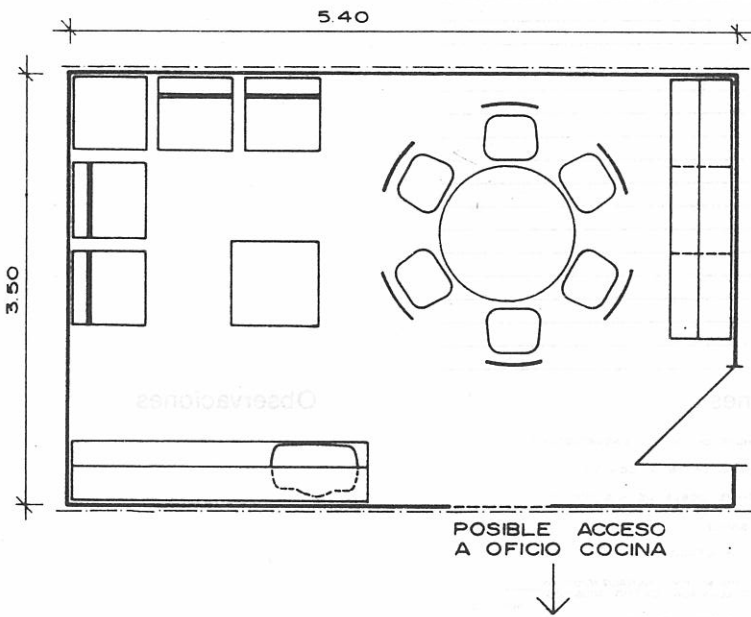
Observaciones

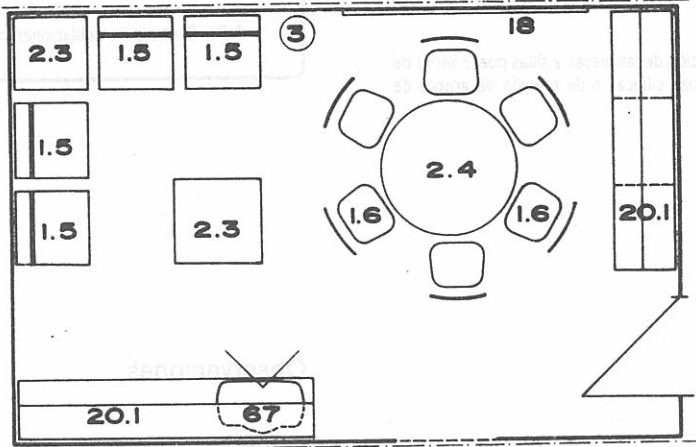
- La jornada de trabajo continuada que se desarrollará en los Centros de Salud hace recomendable prever un espacio de estar/descanso de personal que puede utilizarse además para reuniones de trabajo de equipo.
- En Centros < 6.000 hb. puede usarse para este fin el ESTAR/PERSONAL DE GUARDIA.
- En Centros de 6.000 - 10.000 hb. pueden utilizarse conjuntamente como zonas de estar alternativas la BIBLIOTECA/JUNTAS y EL ESTAR PERSONAL DE GUARDIA.
- Pueden influir en las dotaciones adecuadas para cada caso:
 - El programa de actividades del Centro y la coincidencia o no del tiempo de descanso de los diferentes miembros de la plantilla.
 - El grado de polivalencia en el uso de la Biblioteca como lugar de estudio o de reunión.
 - El ritmo de utilización polivalente de diferentes locales de CONSULTA/RECONOCIMIENTO/TRATAMIENTO y DESPACHOS, que puede dar origen, si no existe una programación adecuada, a tiempos muertos en la actividad del personal.

Superficie de Programación: 19 m²

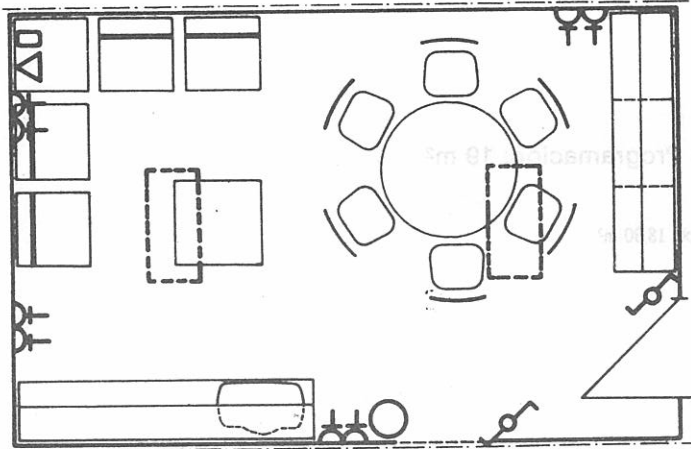
Superficie de local Tipo: 18,90 m².

ESTAR PERSONAL
dimensiones orientativas





POSIBLE ACCESO
A OFICIO COCINA



POSIBLE ACCESO
A OFICIO COCINA

