

Plan de Infraestructuras Sanitarias

La Comunidad de Castilla y León en los últimos nueve años ha trabajado para lograr una política sanitaria eficiente y de mayor calidad a través del I Plan de Infraestructuras Sanitarias 2002-2010, consiguiendo una total modernización de nuestros centros asistenciales, tanto desde el punto de vista estructural como de dotación tecnológica.

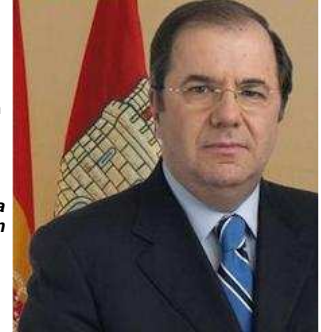
De esta manera, se ha pretendido satisfacer en todo momento las necesidades de los ciudadanos, que son el centro de nuestro sistema de salud y todos nuestros esfuerzos se han orientado a complacer sus demandas, garantizando el acceso al sistema sanitario por parte de todos, aspecto especialmente importante si tenemos en cuenta las singulares características demográficas de la Comunidad, con una amplia dispersión rural.

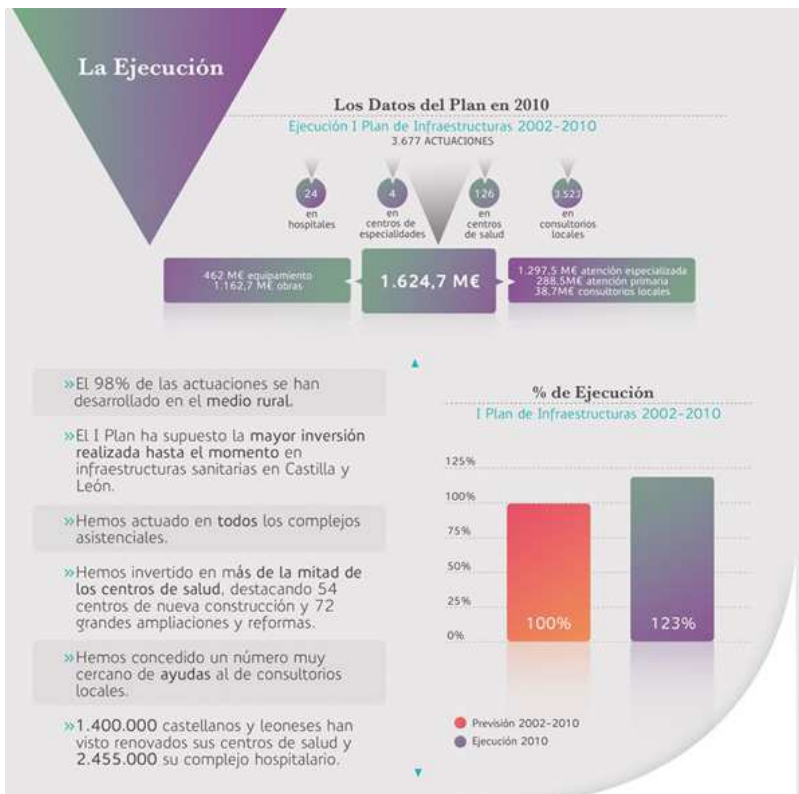
Con ello pretendemos conseguir que nuestros centros de salud y complejos hospitalarios sean un referente de calidad, cercanía y accesibilidad.

Desde que asumimos las competencias sanitarias hemos trabajado para conseguir un Sistema Sanitario que de respuesta a las necesidades y a las características de nuestra Comunidad, un sistema más cercano a las personas. Este esfuerzo se ha concretado en el Plan de Infraestructuras Sanitarias que ha permitido adecuar y mejorar las infraestructuras, aumentar las prestaciones y ampliar nuestros equipamientos tecnológicos. Los resultados de este Plan nos permiten hoy disponer de espacios más confortables y funcionales en nuestros Hospitales y Centros de Salud, mejorar la accesibilidad en el medio rural y dotarnos de los últimos adelantos tecnológicos, facilitando así una asistencia de calidad e impulsando la investigación en nuestro Sistema de Salud.

Ese es y continuará siendo nuestro objetivo: lograr un sistema sanitario universal, accesible, cercano y de calidad que contribuya a mejorar la vida de las personas y de las familias.

Juan Vicente Herrera
Presidente de la Junta de Castilla y León





Los Compromisos

»Nuestro Compromiso con la Sociedad:

- Cuidamos la sostenibilidad del medio ambiente a través de medidas como la eficiencia energética.
- Avanzamos en la eliminación de barreras arquitectónicas.

»Nuestro Compromiso con el Ciudadano y los Profesionales:

- 82 % de los castellanos y leoneses están satisfechos con las infraestructuras sanitarias en Atención Primaria y el 78 % en Atención Especializada.
- La continua renovación de los equipos de alta tecnología permite a los profesionales mejorar los diagnósticos y facilitar tratamientos más eficientes y menos invasivos.
- La inversión realizada en las Tecnologías de la Información y Comunicación sitúa a nuestra Comunidad a la vanguardia del sector sanitario.

Los Equipos de Alta Tecnología en 2002 y en 2010



»Nuestro Compromiso con el Medio Rural:

- 72 actuaciones en centros de salud rurales.
- 3.523 ayudas a consultorios locales.
- 4,9 millones de euros para equipar los consultorios.

Distribución de las 126 actuaciones en Centros de Salud

