

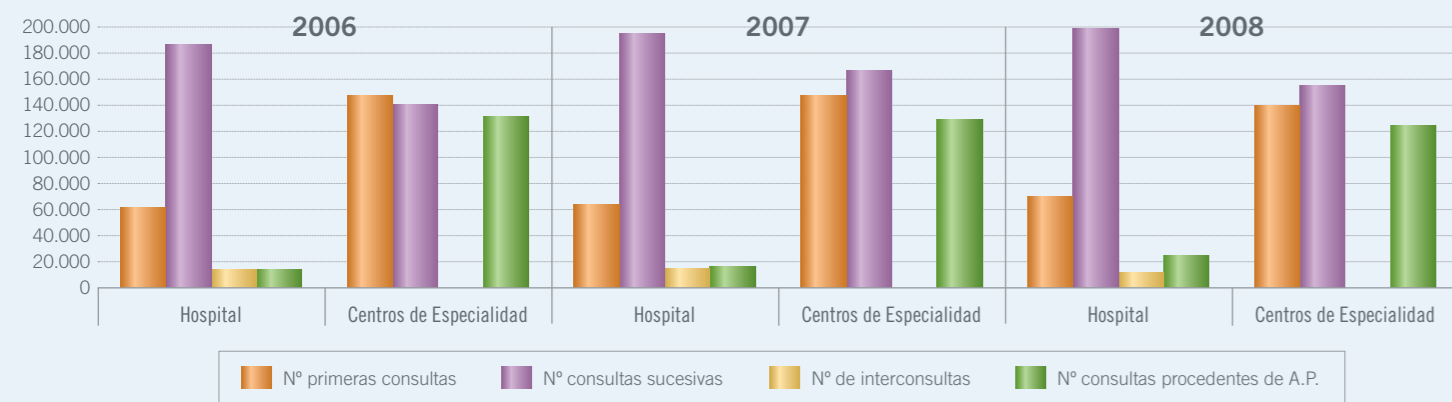
## ÁREA DE CONSULTAS

	Hospital	Centros de Especialidad	Total
Nº primeras consultas	70.519	140.054	<b>210.573</b>
Nº consultas sucesivas	198.939	156.243	<b>355.182</b>
Índice sucesivas/primeras	2,82	1,12	<b>1,68</b>
Nº de interconsultas	13.099		
Nº consultas procedentes de A.P.	23.127	123.892	<b>147.019</b>



## Actividad de Consultas

Gráfica comparativa 2006-2008



## ÁREA DE URGENCIAS

Urgencias totales	Total	%
Ingresadas	21.741	17,59
No ingresadas	101.824	82,41
Media de Urgencias/día	338,53	
Presión de Urgencias	65,08%	



## INDICADORES FUNCIONALES

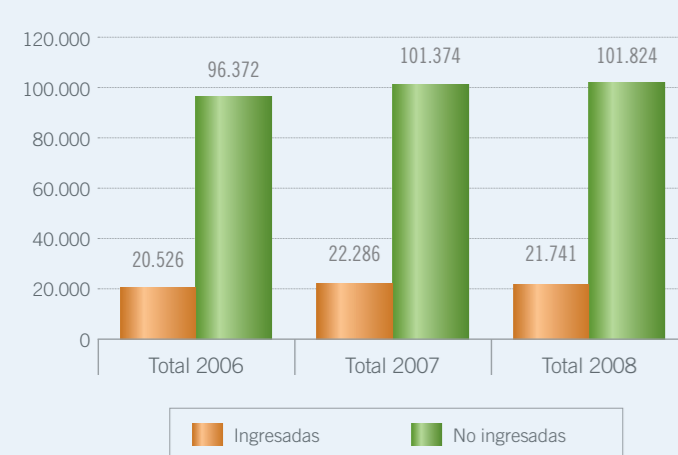
Estancia media	8,03
Índice de Rotación	3,55
Índice de Ocupación	84,66%
Índice de Funcionamiento	1,0708
IEMA	1,0541 Peor Funcionamiento
Casística	0,9971 Menos Compleja

## INDICADORES DE CALIDAD

Infección nosocomial	
Tasa de prevalencia	9,80%
Tasa de incidencia	3,80%
Tasa de necropsias	3,74%
Tasa de mortalidad	4,00%
Tasa de cesáreas	22,89%
Tasa de epidurales	77,80%
Tasa de prevalencia de úlceras de decúbito	4,56%
Tasa de caídas	0,34%

## Actividad de Urgencias

Gráfica comparativa 2006-2008



## 6. Datos de Morbilidad

### Descripción de los 15 GRD más frecuentes en 2008

GRD	Descripción del GRD	PACIENTES		Total Estancias	EM* Hospital
		Hospital	%		
541	NEUMONIA SIMPLE Y OTROS TRAST.RES.P. EXC. BRONQUITIS & ASMA CON CC MAYOR	1.459	4,63	14.381	9,86
373	PARTO VAGINAL SIN COMPLICACIONES	1.431	4,54	3.803	2,66
127	INSUFICIENCIA CARDIACA & SHOCK	655	2,08	5.742	8,77
886	OTROS DIAGNÓSTICOS ANTEPARTO SIN PROCEDIMIENTO QUIRÚRGICO	648	2,06	1.051	1,62
382	FALSO TRABAJO DE PARTO	571	1,81	445	0,78
544	ICC & ARRITMIA CARDIACA CON CC MAYOR	524	1,66	5.284	10,08
629	NEONATO, PESO AL NACER >2499 G, SIN P.QUIR.SIGNIF., DIAG NEONATO NORMAL	492	1,56	1.072	2,18
73	OTROS DIAGNOSTICOS DE OIDO, NARIZ, BOCA & GARGANTA EDAD>17	438	1,39	508	1,16
372	PARTO VAGINAL CON COMPLICACIONES	391	1,24	1.147	2,93
381	ABORTO CON DILATACION & LEGRADO, ASPIRACION O HISTEROTOMIA	386	1,23	777	2,01
371	CESAREA, SIN COMPLICACIONES	333	1,06	1.702	5,11
359	PROC. SOBRE UTERO & ANEJOS POR CA.IN SITU & PROCESO NO MALIGNO SIN CC	314	1,00	1.671	5,32
470	NO AGRUPABLE	298	0,95	2.269	7,61
208	TRASTORNOS DEL TRACTO BILIAR SIN CC	260	0,83	1.857	7,14
14	ICTUS CON INFARTO	249	0,79	2.044	8,21
<b>SUBTOTAL 15 GRD</b>		<b>8.449</b>	<b>26,83</b>	<b>43.753</b>	<b>5,17</b>

\*Dato obtenido tomando como referencia los 15 GRD más frecuentes.

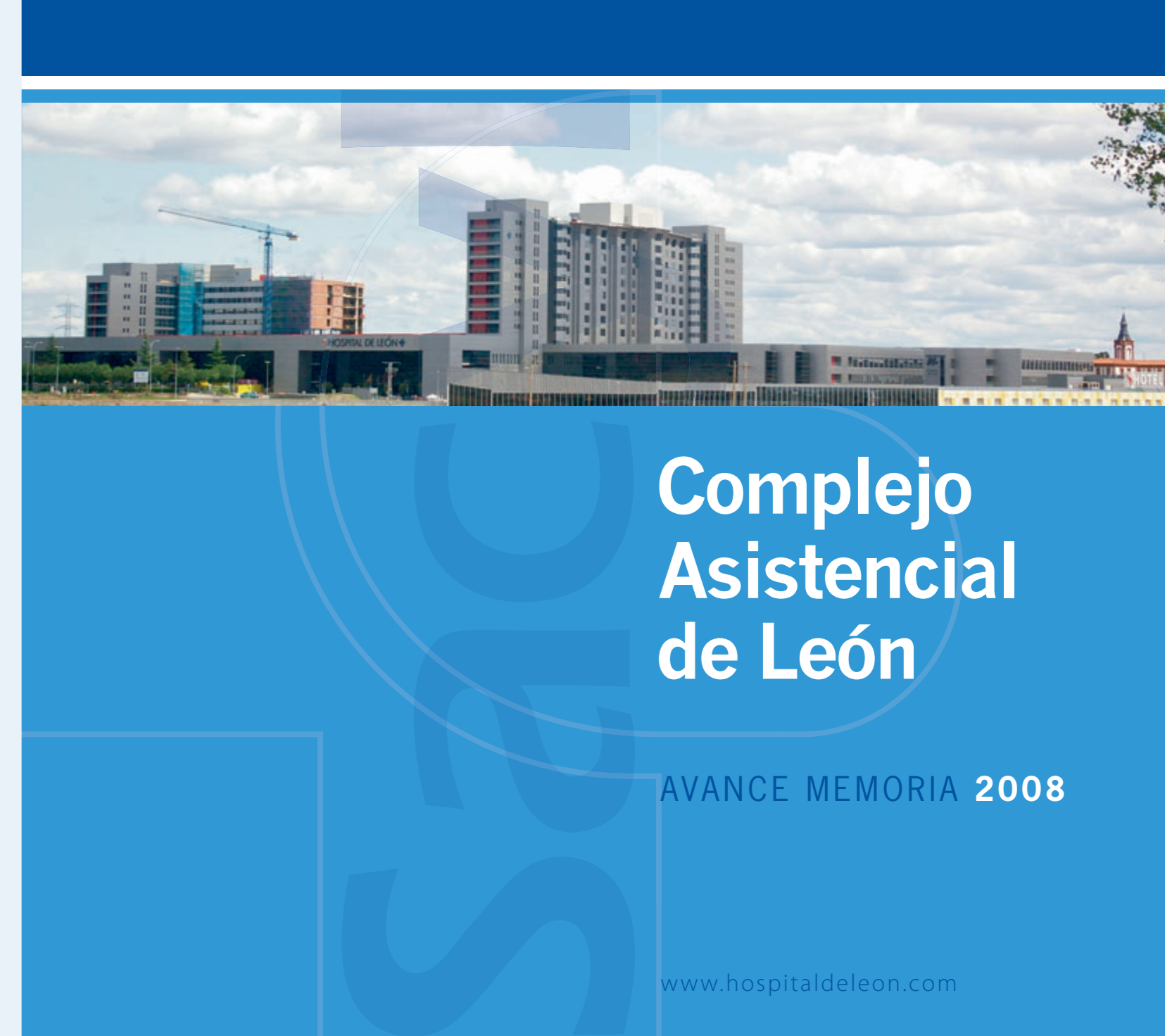
## 7. Cartera de Servicios

### Admisión – Documentación Clínica

Alergología
Análisis Clínicos
Anatomía Patológica
Anestesia y Reanimación
Angiología y Cirugía Vasculor
Aparato Digestivo
Bioquímica Clínica
Cardiología
Cirugía Cardiovascular
Cirugía General y de Aparato Digestivo
Cirugía Maxilofacial
Cirugía Plástica y Reparadora
Dermatología Medicoquirúrgica
Donación de órganos
Endocrinología y Nutrición
Farmacia Hospitalaria
Geriatría
Hematología y Hemoterapia
Inmunología
Medicina del Trabajo

Medicina Intensiva
Medicina Interna
Medicina Nuclear
Medicina Preventiva y Salud Pública
Microbiología y Parasitología
Nefrología
Neumología
Neurocirugía
Neurofisiología Clínica
Neurología
Obstetricia y Ginecología
• Ginecología
• Tocología
• Diagnóstico y tratamiento de infertilidad
• Planificación Familiar
Oftalmología:
• Trasplante de córnea
• Retina
• Órbita
• Estrabismo infantil
Oncología Médica

Oncología Radioterápica
Otorrinolaringología
Pediatría
Protección Radiológica y Radiofísica
Psiquiatría
Radiodiagnóstico:
• Angiografía
• Ecografía
• Gammagrafía
• Radiología General
• Radiología intervencionista
• Resonancia Magnética
• T.A.C.
Radioterapia
Rehabilitación
Reumatología
Traumatología y Cirugía Ortopédica
• Raquis
Urgencias
Urología
• Litotricia



# Complejo Asistencial de León

AVANCE MEMORIA 2008

[www.hospitaldeleon.com](http://www.hospitaldeleon.com)

# Complejo Asistencial de León

AVANCE MEMORIA 2008

## Índice

- Centros Asistenciales
- Misión
- Población atendida
- Recursos
  - Recursos Tecnológicos
  - Recursos Económicos
  - Recursos Humanos
- Datos de Actividad
  - Área de Hospitalización
  - Área de Trasplantes
  - Área Quirúrgica
  - Área de Consultas
  - Área de Urgencias
  - Indicadores funcionales
  - Indicadores de calidad
- Datos de Morbilidad
- Cartera de Servicios

## 1. Centros asistenciales

- Hospital de León
  - Edificio Princesa Sofía
  - Edificio Virgen Blanca
- Hospital Monte San Isidro
- Hospital Santa Isabel
- Centro de Especialidades
  - Hnos. Larrucea / La Condesa
- Centro de Especialidades José Aguado



## 2. Misión

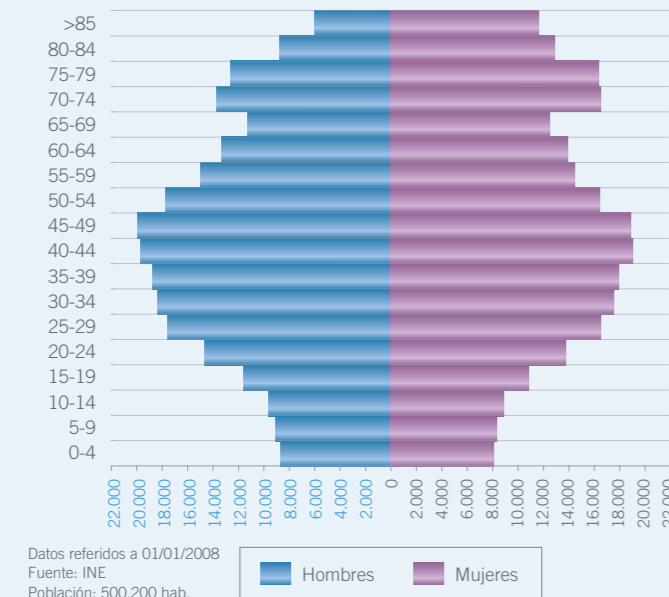
La asistencia sanitaria constituye un elemento primordial en la vida de los ciudadanos, una asistencia que, bajo los principios de universalidad, equidad, solidaridad, eficiencia y calidad se dispensa en el Complejo Asistencial de León, perteneciente a la red de hospitales públicos de la Junta de Castilla y León.

Bajo el lema **“En el Complejo Asistencial de León, trabajamos por la salud de todos los leoneses, desarrollando actividades asistenciales, docentes e investigadoras”**, un excelente grupo de profesionales aúna esfuerzos y conocimientos para que las necesidades de salud de la población alcancen sus expectativas.

Todo ello conjugando la continua actualización, en cada una de las especialidades para las que se prestan servicios, con la participación en proyectos que siguen líneas punteras de investigación y que vienen a redundar en la mejora de la calidad asistencial, el incremento de la cartera de servicios y la constante preocupación por mejorar la calidad de nuestros servicios.

## 3. Población atendida

Pirámide de población que atiende el Complejo Asistencial de León



Edad	Población
0-4	16.768
5-9	17.378
10-14	18.476
15-19	22.439
20-24	28.431
25-29	34.038
30-34	35.869
35-39	36.608
40-44	38.646
45-49	38.760
50-54	34.137
55-59	29.393
60-64	27.213
65-69	23.719
70-74	30.206
75-79	28.970
80-84	21.567
85 y más	17.582
<b>TOTAL</b>	<b>500.200</b>

Datos referidos a 01/01/2008  
Fuente: INE  
Población: 500.200 hab.

## 4. Recursos

### RECURSOS TECNOLÓGICOS

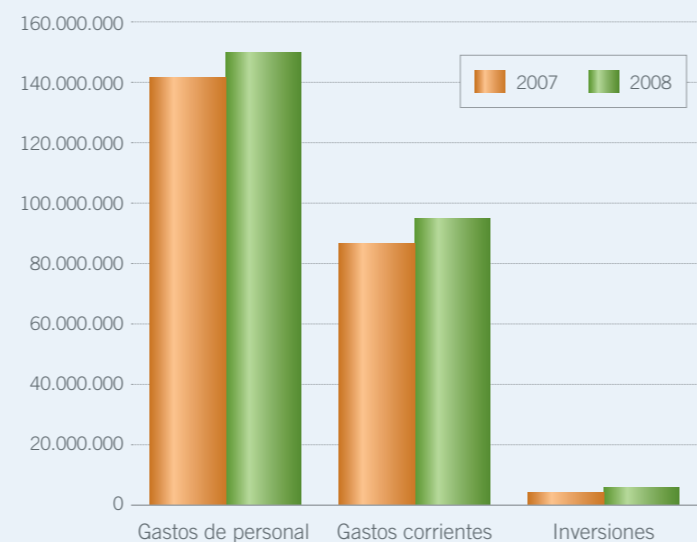
Acelerador lineal	2	Ortopantomógrafo	2
Angiógrafo Digital	1	Planificador	1
Arco Radioquirúrgico	9	Resonancia Magnética	1
E. Cobaltoterapia	0	Sala Digital Rx	3
Ecógrafo de Rx	10	Sala Hemodinámica	1
Ecógrafo en otros servicios	22	Salas convencionales de Rx	13
Equipo Móvil de Rx	8	TAC-Simulador	1
Gammacámara	2	TC Helicoidal	2
Litotricia	1	Telemando Rx	3
Mamógrafo	4		

### RECURSOS ECONÓMICOS

#### Gastos

Capítulo I: Gastos de Personal (Incluidos Seguros Sociales)	Hospital	144.596.552,00
	MIR	5.391.255,76
	<b>TOTAL</b>	<b>149.987.807,76</b>
Capítulo II: Gastos Corrientes		94.725.130,00
Capítulo IV: Inversiones		5.103.540,72
<b>TOTAL GASTOS</b>		<b>249.816.478,48</b>

#### Comparativa de distribución del gasto 2007-2008



## Ingresos

Asistencia Sanitaria	5.311.135,44
Otros	160.323,00
<b>TOTAL INGRESOS</b>	<b>5.471.458,44</b>

### RECURSOS HUMANOS

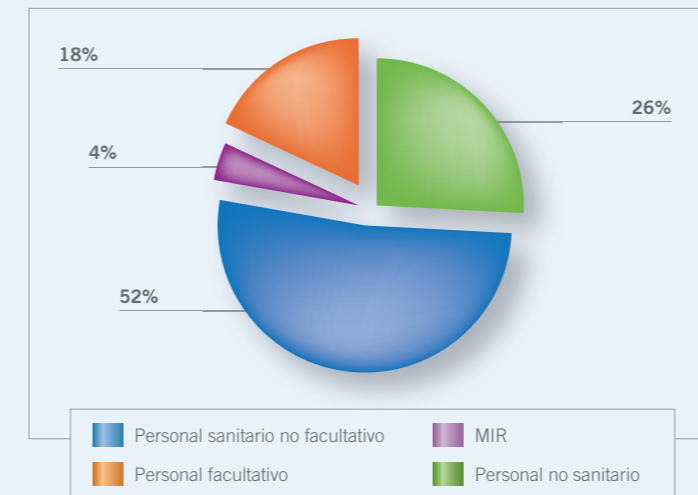
#### Personal Estatutario y Funcionario

Personal Directivo	12
Personal Facultativo	623
Personal Sanitario no Facultativo	1.025
Personal no Sanitario	398

#### Personal Laboral

Laborales sanitarios	62
Laborales no sanitarios y laborales no integrados	73
<b>SUBTOTAL (a)</b>	<b>3.437</b>
Personal en Formación MIR	126
<b>TOTAL</b>	<b>3.563</b>

#### Plantilla real 2008

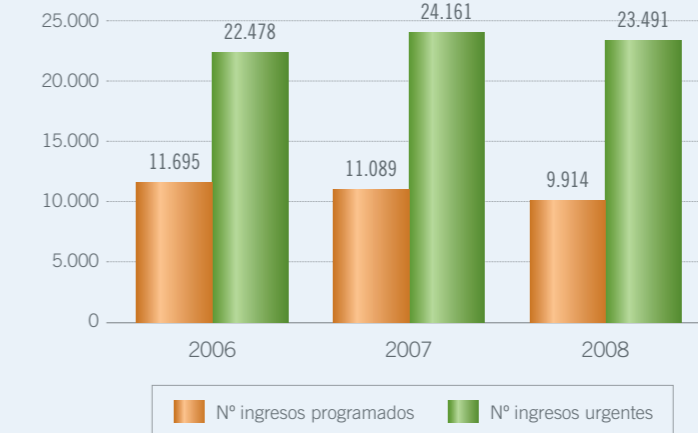


## 5. Datos de actividad

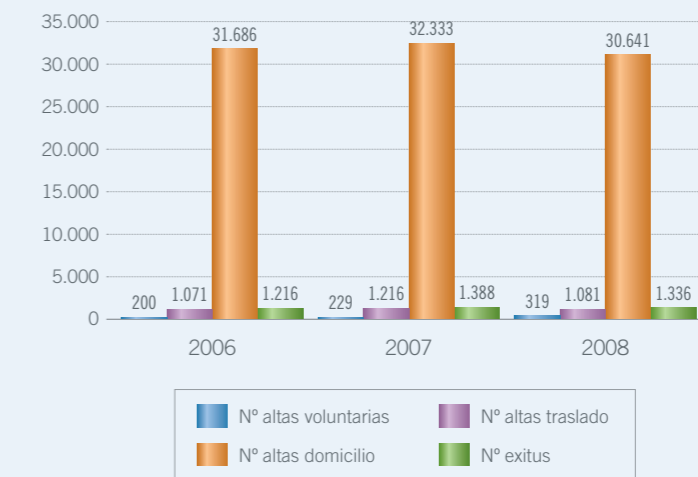
### ÁREA DE HOSPITALIZACIÓN

<b>INGRESOS</b>	
Nº Ingresos programados	9.914
Nº Ingresos urgentes	23.491
<b>TOTAL INGRESOS</b>	<b>33.405</b>
<b>ALTAS</b>	
Nº Altas voluntarias	319
Nº Altas traslado	1.081
Nº Altas domicilio	30.641
Nº exitus	1.336
<b>TOTAL ALTAS</b>	<b>33.377</b>
<b>CAMAS</b>	<b>866</b>
<b>Nº DE ESTANCIAS</b>	<b>268.347</b>

#### Comparativa de ingresos 2006-2008



#### Distribución comparativa de altas 2006-2008



## ÁREA DE TRASPLANTES

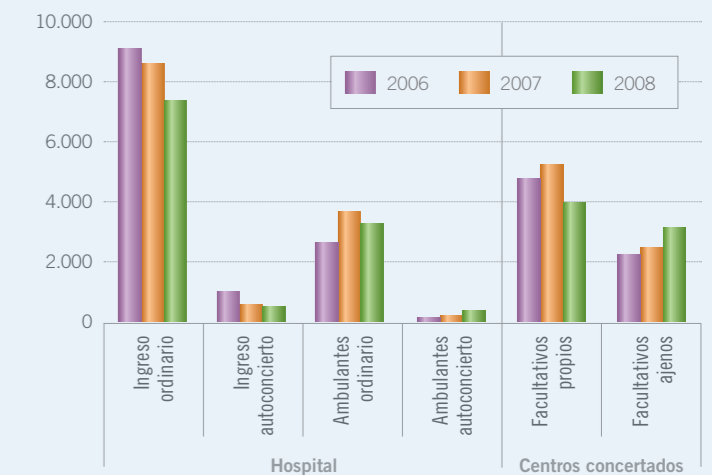
Trasplantes de córnea	15
-----------------------	----

### ÁREA QUIRÚRGICA

<b>TOTAL INTERVENCIONES QUIRÚRGICAS</b>	<b>21.918</b>
Programadas con ingreso	7.397
Autoconcierto	549
Programadas ambulantes	3.344
Autoconcierto	262
Urgentes	3.095
Ambulantes	130
Facultativos propios	2.880
Programados con ingreso	1.028
Programadas ambulantes	1.028
Facultativos ajenos	3.233
<b>Total intervenciones programadas</b>	<b>18.693</b>
<b>Total C.M.A. en Hospital</b>	<b>3.736</b>
<b>Total intervenciones urgentes</b>	<b>3.225</b>
<b>Total intervenciones programadas con autoconcierto</b>	<b>811</b>
<b>Total intervenciones en centros concertados</b>	<b>7.544</b>
<b>Tasa de anulaciones quirúrgicas programadas</b>	<b>5,73%</b>
<b>Estancia media preoperatoria (días)</b>	<b>2,19</b>

#### Intervenciones quirúrgicas programadas

Gráfica comparativa 2006-2008



#### Total intervenciones quirúrgicas 2008

