

Memoria 2009



HOSPITAL GENERAL UNIVERSITARIO GREGORIO MARAÑÓN



Servicio Madrileño de Salud

Comunidad de Madrid

Índice

Presentación.....	4
Área de influencia.....	5
Mapa de Área Sanitaria 1.....	5
Descripción de los edificios.....	6
Pirámide de Población del Área 1.....	7
Organigrama.....	8
DIRECCIÓN GERENCIA.....	8
DIRECCIÓN MÉDICA.....	8
DIRECCIÓN DE GESTIÓN Y SS.GG.....	9
DIRECCIÓN DE ENFERMERÍA.....	9
Recursos Humanos.....	10
Recursos Materiales.....	11
Cartera de Servicios	12
Hospital General Universitario Gregorio Marañón.....	12
CEP Moratalaz.....	12
CEP Hermanos Sangro.....	13
Actividad Asistencial.....	14
Actividad Quirúrgica.....	14
Extracciones - Trasplantes.....	15
Técnicas Utilizadas.....	15
Consultas Externas.....	17
Procedimientos Extraídos.....	17
Casuística (C.M.B.D).....	18
25 Grd's médicos más frecuentes.....	18
25 Grd's quirúrgicos más frecuentes.....	18
25 Grd's con mayor consumo de recursos.....	19
Calidad.....	21
OBJETIVOS DE CALIDAD.....	21
Comisiones Clínicas.....	21
Reclamaciones.....	21
Principales objetivos de calidad implantados en el Hospital.....	22
Continuidad asistencial.....	23
Solicitud de Consultas y Pruebas a Atención Especializada por Atención Primaria.....	23
Servicios implicados en proyectos Especialista Consultor.....	24
Formación continuada.....	25
1. Agencia Laín Entralgo.....	25
2. IMAP.....	28
3. CURSO ICM.....	30
Investigación.....	30
Gestión Económica.....	37
Financiación.....	37
Facturación a terceros.....	37
Farmacia.....	38
Dispensación ambulatoria por fármacos.....	38
1.- Pacientes Externos.....	38

2.- <i>Pacientes Ingresados</i>	39
3.- <i>Pacientes No Ingresados</i>	39
<i>Indicadores económicos de Farmacia</i>	39

Presentación

Es satisfactorio presentar la Memoria con los datos de actividad asistencial del Hospital General Universitario Gregorio Marañón correspondientes a 2009, fiel reflejo de la dedicación de todos los profesionales que se esfuerzan para que el hospital sea cada día mejor en beneficio de los ciudadanos a quienes prestamos asistencia sanitaria, y a quienes expreso mi más sincero reconocimiento y agradecimiento.

En cuanto a la actividad asistencial cabe destacar la realización de 32.764 intervenciones quirúrgicas, algunas de ellas de gran complejidad como corresponde a un hospital de alta especialización, la atención a 236.683 personas en los servicios de urgencias, los 6.173 partos atendidos en la Maternidad, el más de medio millón de consultas externas efectuadas, o los 64.571 ingresos.

En el año 2009 hemos contado con nuevos apoyos asistenciales como la unidad de Cardiología de Alta Resolución del Centro de Especialidades Hermanos Sangro, la primera unidad para el tratamiento médico integral del autismo en España y la instalación del robot más seguro de Europa en la preparación de fármacos intravenosos en el servicio de Farmacia Hospitalaria; sin olvidar la celebración del encuentro internacional sobre atención médica a las víctimas del terrorismo y la innovación que supone el tratamiento mediante inducción de tolerancia a los niños alérgicos a la leche y al huevo .

También 2009 nos ha dejado hechos destacados en el ámbito asistencial como el certificado de calidad para la unidad de Reproducción Humana, la instalación del cuarto acelerador lineal, el inicio de las maratones de donación de sangre para el personal hospitalario, el acuerdo con el Hospital General de Méjico para la cooperación sanitaria en docencia e investigación, la designación de nuestro centro como referencia nacional para el trasplante cardiaco infantil, el inicio de un programa para operar a un tipo de pacientes con obesidad mórbida sin ingreso hospitalario o la acreditación para producir células madre en la unidad de producción celular.

Fiel reflejo del buen hacer de nuestros profesionales es la amplia nómina de premios conseguidos entre los que cabe destacar los conseguidos por la unidad de Psiquiatría de Adolescentes (premio a la Infancia de la Comunidad de Madrid y a la excelencia clínica por la sociedad española de Psiquiatría); o a las mejores ideas de Diario Médico en cuanto a innovación tecnológica por la aplicación de un dispositivo móvil que permite el acceso en tiempo real a los sistemas de información clínicos. Por su parte, el servicio de Cirugía Plástica y Reparadora obtuvo el premio a la Excelencia Europea por un ensayo clínico con células madre, y Traumatología el premio MAPFRE 2008 por una nueva técnica en el tratamiento de artrosis de rodilla. En el apartado de madri+d 2008 profesionales de este hospital también recibieron premios a las mejores patentes.

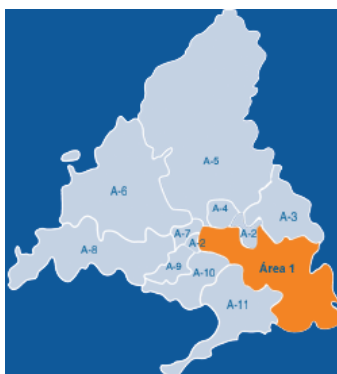
En lo referente a investigación se ha constatado la tendencia de crecimiento iniciada en los años anteriores, superados los 1.000 puntos de factor impacto (1171,7), aumentando un 26% respecto del año anterior en el factor impacto total del hospital, consolidando a nuestro hospital en los primeros lugares del panorama sanitario español

Nuestro objetivo para el futuro es continuar trabajando en la búsqueda de la calidad y la excelencia constantes en el servicio que prestamos a los ciudadanos, superándonos día a día, para que nuestro afán de superación revierta positivamente en los ciudadanos a los que atendemos, razón de ser de nuestros desvelos e inquietudes.

Área de influencia

El Hospital General Universitario Gregorio Marañón es un hospital público que tiene diversos pabellones, más de 1700 camas instaladas, 8.764 trabajadores. Es referencia nacional e internacional en varias especialidades. Destacando su capacidad docente e investigadora.

Mapa de Área Sanitaria 1



El Hospital General Universitario Gregorio Marañón es el hospital de referencia para el Área 1 de Atención Especializada y para el Área 2 en Obstetricia, Ginecología en urgencias y pacientes de alto riesgo. También es referencia para el servicio de Infertilidad y referencia nacional para el Trasplante Cardíaco Infantil.

Dispone de 2 Centros de Asistencia Sanitaria Especializada: CEP Hermanos Sangro que se encuentra ubicado en la calle Peña Prieta y el CEP de Moratalaz, situado en la calle Hacienda de Pavones.

Los ambulatorios que asumen dichos centros son:

Distrito Retiro

- Adelfas
- Estrella
- Orión-Ibiza
- Pacífico

Distrito Moratalaz-Vicalvaro

- Aldebarán
- Artilleros
- Pavones-Moratalaz
- Torito
- Valdebernardo
- Vandel
- Villablanca

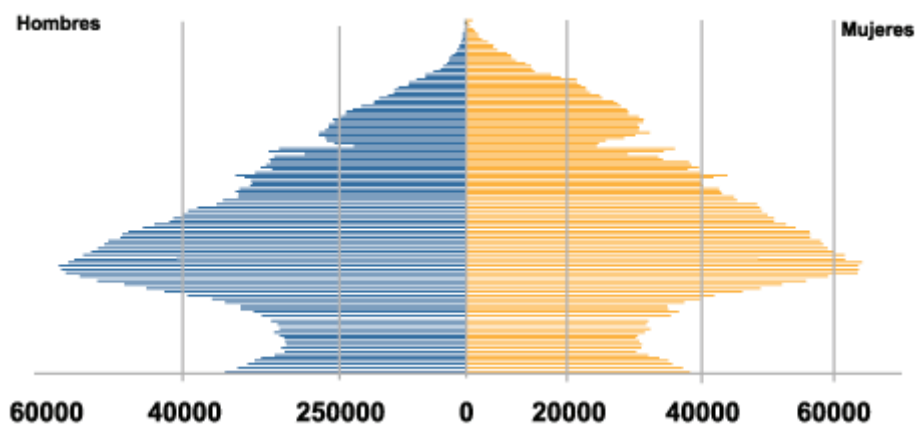
Distrito Vallecas

- Numancia

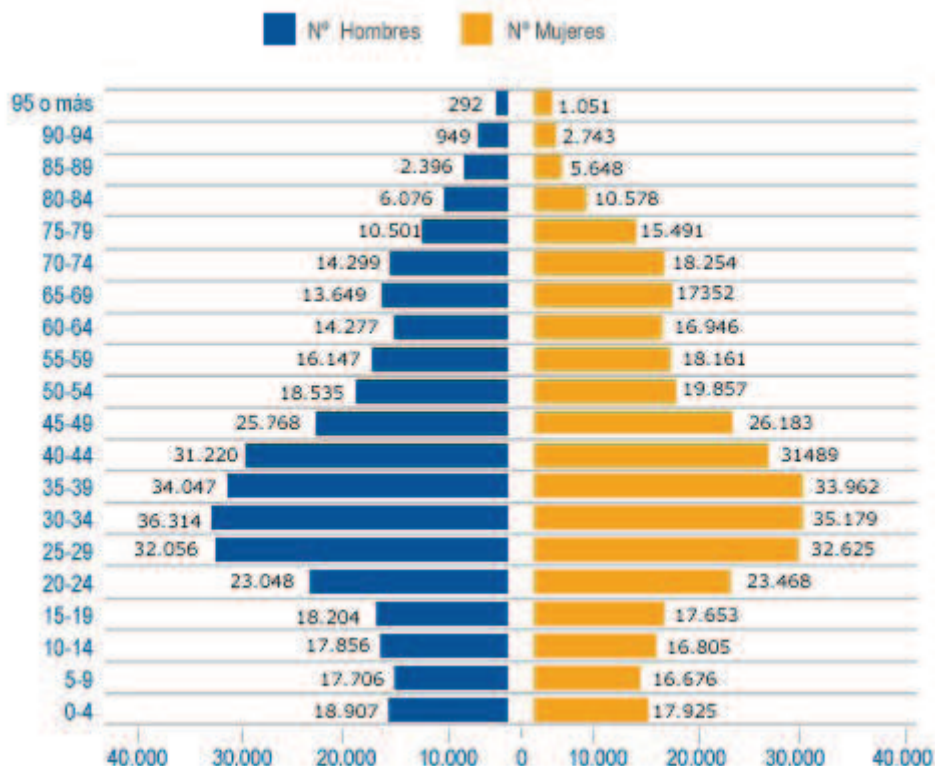
Descripción de los edificios

EDIFICIO	UBICACIÓN	Nº PLANTAS
<i>Médico-Quirúrgico</i>	<i>C/ Dr. Esquerdo, Ibiza, Dr. Castelo. 60.000 m²</i>	9
<i>Oncología</i>	<i>Inst. Prov. Oncología C/ Maíquez.</i>	8
<i>Materno-Infantil</i>	<i>C/ O ´Donnell, Maíquez, Dr. Castelo. 30.000 m²</i>	6
<i>Psiquiatría</i>		4
<i>Ins.Pro. Rehabilitación</i>	<i>C/ Francisco Silvela, 40</i>	9
<i>Oftálmico</i>	<i>C/ General Arrando, 17</i>	5
<i>Anatomía Patológica</i>	<i>Pabellón de Anatomía Patológica</i>	2
<i>Clínica</i>		
<i>Consultas Externas</i>	<i>Pabellón de Consultas Externas. Dr. Castelo</i>	8
<i>P. de Asistencia Ambulatoria</i>		3
<i>Centros de Especialidades</i>	<i>C/ Peña Prieta y C/ Hacienda de Pavones</i>	
<i>Medicina y Cir. Experimental</i>		2
<i>Farmacia</i>		3
<i>Pabellón de Gobierno</i>		4
<i>Pabellón Docente</i>		4
<i>Pabellón Administrativo</i>	<i>Pabellón Administrativo</i>	5
<i>Lavandería y Almacén</i>	<i>Lavandería</i>	5
<i>Cocina Central</i>		1
<i>Iglesia-Parroquia</i>		
<i>Centrales Térmicas</i>	<i>Central Térmica</i>	5

Pirámide de Población de la Comunidad de Madrid

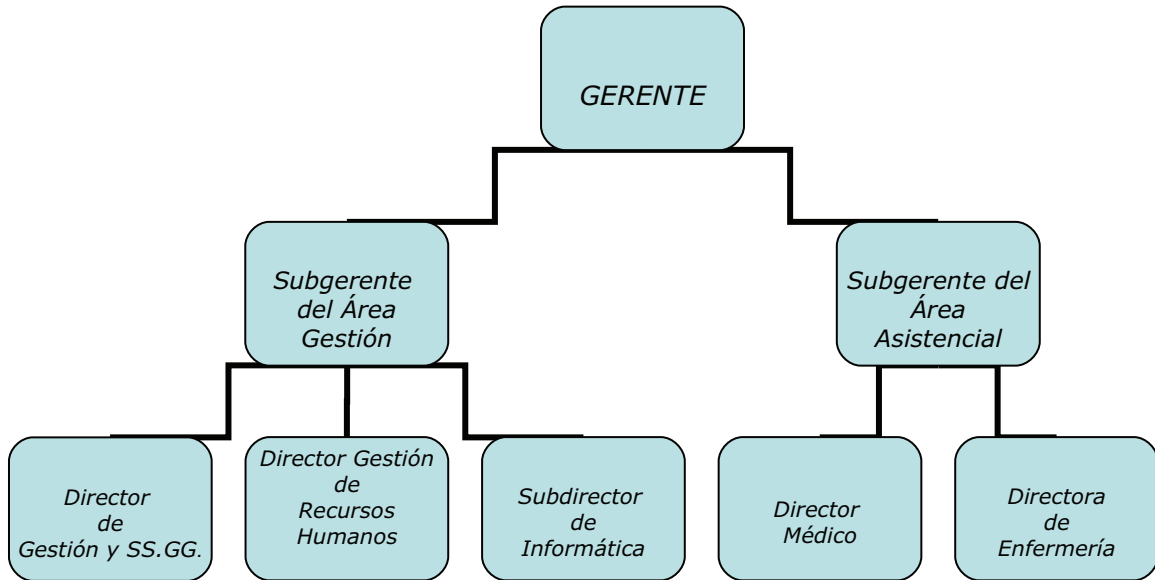


Pirámide de Población del Área 1

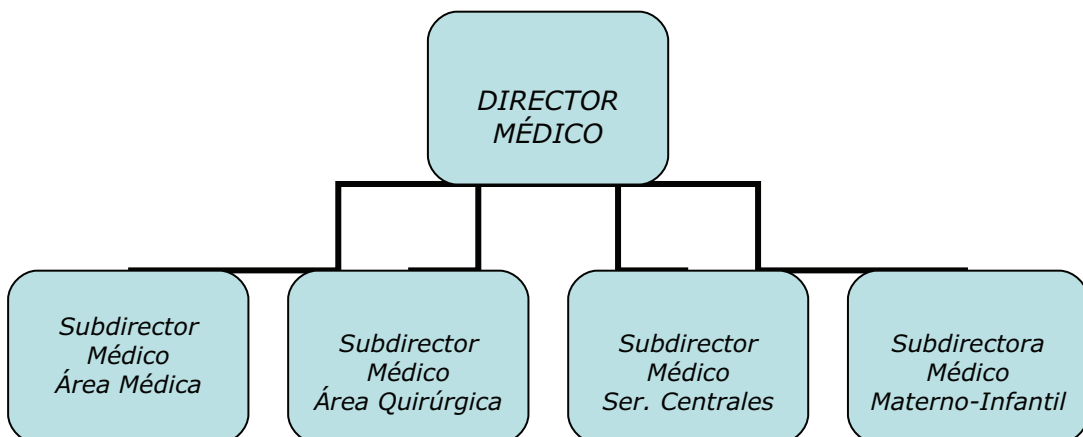


Organigrama

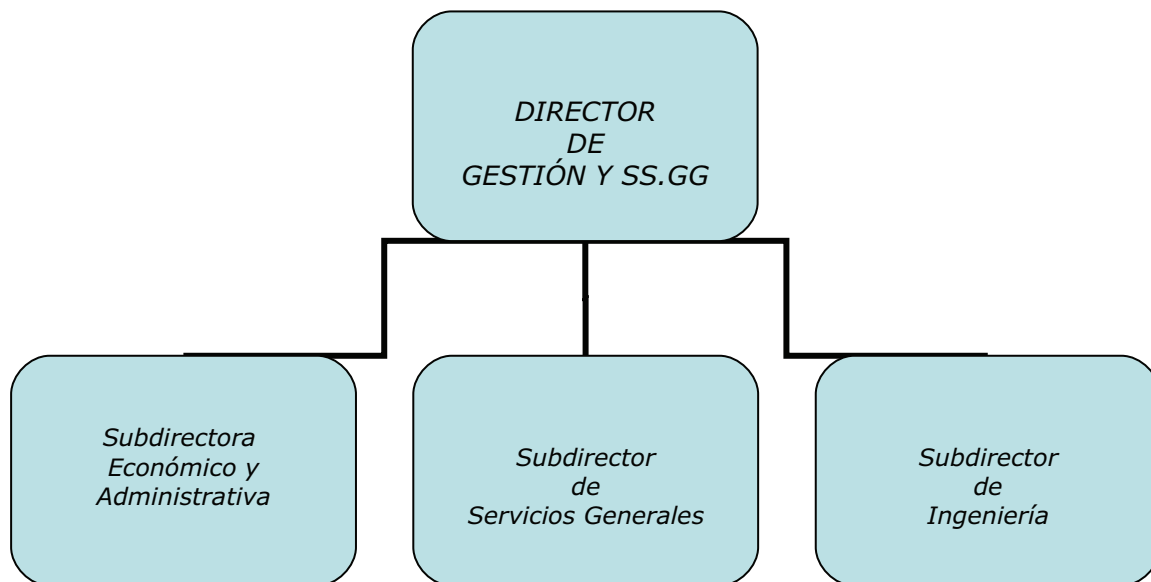
DIRECCIÓN GERENCIA



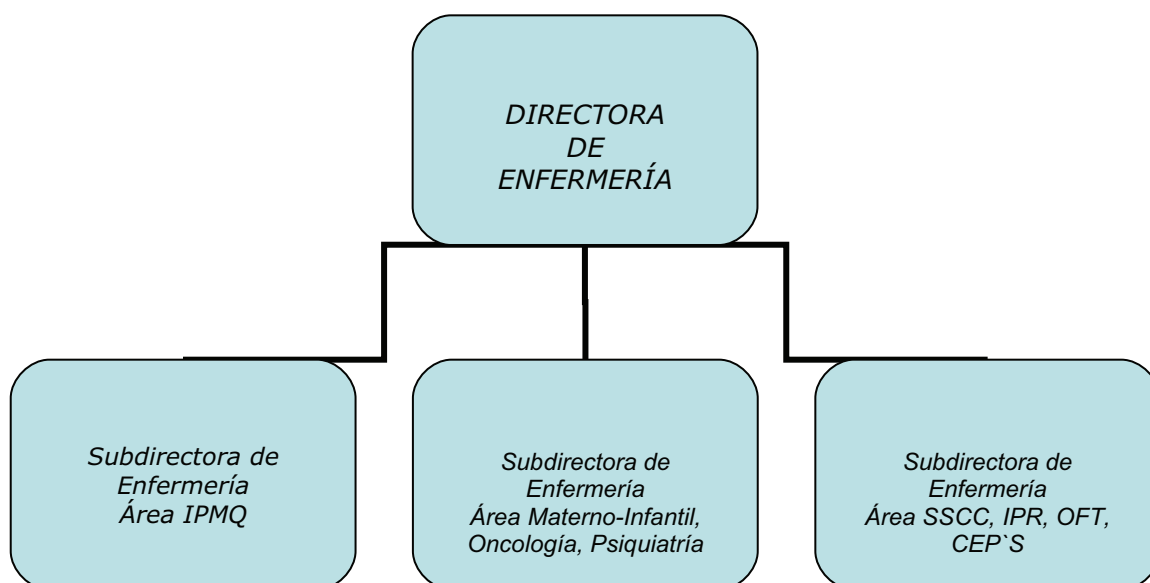
DIRECCIÓN MÉDICA



DIRECCIÓN DE GESTIÓN Y SS.GG.



DIRECCIÓN DE ENFERMERÍA



Recursos Humanos

CATEGORIA PROFESIONAL	AÑOS	
	2008	2009
EQUIPO DIRECTIVO		
<i>Director Gerente</i>	1	1
<i>Subgerentes</i>	2	2
<i>Director Médico</i>	1	1
<i>Subdirector Médico</i>	4	4
<i>Director de Gestión</i>	2	2
<i>Director de Enfermería</i>	1	1
<i>Subdirector de Gestión</i>	4	4
<i>Subdirector de Enfermería</i>	3	3
Subtotal	18	18
DIVISIÓN MÉDICA		
<i>Facultativos</i>	927	923
<i>MIR</i>	472	487
Subtotal	1.399	1.410
PERSONAL SANITARIO		
<i>ATS-DUE</i>	2.293	2.303
<i>Fisioterapeutas</i>	49	65
<i>Técnicos Especialistas</i>	423	425
<i>Auxiliares de Enfermería</i>	1.832	1.825
Subtotal	4.597	4.618
PERSONAL NO SANITARIO		
<i>Función Administrativa</i>	840	819
<i>Personal de Oficio Cualificado</i>	113	109
<i>Personal de Oficio no Cualificado</i>	1.852	1.787
Subtotal	2.805	2.718
DOCENCIA		
TOTAL	8.819	8.761

Recursos Materiales

RECURSOS MATERIALES	2008	2009
Camas Instaladas		
<i>Hospital</i>	1.728	1.728
Camas en funcionamiento		
<i>Hospital</i>	1.546	1.453
Quirófanos		
<i>Programados en el Hospital</i>	40	35
<i>Programados en C.E.P</i>		1
<i>Urgentes</i>	5	5
Paritorios	9	9
Locales de consulta en el Hospital	207	207
Locales de consulta en C.E.P.		59
Datos de Hospital de Día		
<i>Oncohematológico</i>	32	32
<i>Sida</i>	7	7
<i>Psiquiátrico</i>	24	24
<i>Médico</i>	23	23
Diagnóstico por Imagen		
<i>Mamógrafos</i>	3	2
<i>T.C.</i>	5	5
<i>R.M.</i>	3	3
<i>Ecógrafos en RX</i>	13	13
<i>Ecógrafos en otros Servicios</i>	38	40
<i>Sala convencional de RX</i>	19	19
<i>Telemando RX</i>	5	4
Alta Tecnología		
<i>Acelerador lineal</i>	3	4
<i>Planificador</i>	2	2
<i>Simulador</i>	1	1
<i>Gamma Cámara</i>	3	3
<i>Salas de electrofisiología</i>	1	1
<i>PET</i>		1
<i>Litotriector</i>	1	1
<i>Angiógrafo digital</i>	2	2
<i>Sala de hemodinámica</i>	4	5

Cartera de Servicios

Hospital General Universitario Gregorio Marañón

SERVICIOS DISPONIBLES	
<i>Admisión y Documentación Clínica</i>	<i>Inmunología</i>
<i>Alergología</i>	<i>Medicina Intensiva</i>
<i>Anatomía Patológica</i>	<i>Medicina Interna</i>
<i>Anestesiología y Reanimación</i>	<i>Medicina Nuclear</i>
<i>Angiología y Cirugía Vascul ar</i>	<i>Medicina Preventiva y Salud Pública</i>
<i>Aparato Digestivo (Gastroenterología)</i>	<i>Microbiología y Parasitología</i>
<i>Bioquímica Clínica</i>	<i>Nefrología</i>
<i>Cardiología</i>	<i>Neonatología</i>
<i>Cirugía Cardiovascular</i>	<i>Neumología</i>
<i>Cirugía General y de Aparato Digestivo</i>	<i>Neurocirugía</i>
<i>Cirugía Maxilofacial</i>	<i>Neurofisiología Clínica</i>
<i>Cirugía Pediátrica</i>	<i>Neurología</i>
<i>Cirugía Plástica y Reparadora</i>	<i>Obstetricia</i>
<i>Cirugía Torácica</i>	<i>Oftalmología</i>
<i>Cuidados Paliativos</i>	<i>Oncología Médica</i>
<i>Dermatología Medicoquirúrgica</i>	<i>Oncología Radioterápica</i>
<i>Dietética y Nutrición</i>	<i>Otorrinolaringología</i>
<i>Dosimetría y Radioprotección</i>	<i>Pediatría</i>
<i>Endocrinología y Nutrición</i>	<i>Prevención Riesgos Laborales</i>
<i>Enfermedades Infecciosas</i>	<i>Psicología</i>
<i>Estomatología</i>	<i>Psiquiatría</i>
<i>Farmacia Hospitalaria</i>	<i>Radiodiagnóstico</i>
<i>Farmacología Clínica</i>	<i>Rehabilitación</i>
<i>Genética</i>	<i>Reumatología</i>
<i>Geriatría</i>	<i>Traumatología y Cirugía Ortopédica</i>
<i>Ginecología</i>	<i>Unidad del Dolor</i>
<i>Hematología y Hemoterapia</i>	<i>Urgencias</i>
<i>Hospitalización a Domicilio</i>	<i>Urología</i>

CEP Moratalaz

SERVICIOS DISPONIBLES	
Cardiología	Oftalmología
Cirugía General	Otorrinolaringología
Dermatología	Rehabilitación
Digestivo	Tocología
Endocrino	Traumatología
Ginecología	Radiodiagnóstico
Neumología	Urología
Neurología	

CEP Hermanos Sangro

SERVICIOS DISPONIBLES	
Cardiología	Neurología
Cirugía General	Oftalmología
Dermatología	Otorrinolaringología
Digestivo	Rehabilitación
Endocrino	Traumatología
Ginecología	Radiodiagnóstico
Neumología	Urología

Actividad Asistencial

ACTIVIDAD ASISTENCIAL (C.M.B.D. (*)/ S.I.A.E. (**))		
	2008	2009
<i>Porcentaje Altas Codificadas (*)</i>	99,94%	100%
<i>Altas Totales (*)</i>	58.887	53.481
<i>Estancia Media (*) depurada</i>	6,40	6,62
<i>Peso Medio (*)</i>	1,7337	1,8749
<i>Ingresos Urgentes (**)</i>	35.704	32.100
<i>Ingresos Programados (**)</i>	23.022	21.327
<i>% Urgencias Programadas (**)</i>	13,29	13,39
<i>Total Urgencias Asistidas</i>	268.642	236.683

Tratamientos Hospital de Día	2008	2009
<i>Oncohematológico</i>	23.074	22.775
<i>SIDA</i>	1.622	2.641
<i>Psiquiátrico</i>	7.137	8.645
<i>Otros Médicos</i>	6.907	10.674
Hospitalización a domicilio		
<i>Número de Ingresos</i>	357	360
<i>Estancia Media</i>	10,71	11,79
Cuidados Paliativos		
<i>Número de Ingresos</i>	595	585
<i>Estancia Media</i>	15,53	16,35
<i>% Fallecidos en domicilio</i>		
Diálisis		
<i>Hemodiálisis en Hospital</i>	11.281	12.815
<i>Hemodiálisis en Centros Concertados</i>	33.638	31.888
<i>Hemodiálisis domiciliaria</i>	14.256	12.464
Actividad Obstétrica		
<i>Nacimientos</i>	8.169	6.370
<i>Partos Vaginales</i>	6.359	4.959
<i>Cesáreas</i>	1.586	1.214

Actividad Quirúrgica

ACTIVIDAD QUIRÚRGICA	2008	2009
<i>Intervenciones Quirúrgicas Programadas con Hospitalización</i>	16.172	14.218
<i>Intervenciones Quirúrgicas Amb. Programadas en Quirófano</i>	8.887	12.518
<i>Intervenciones Quirúrgicas Urgentes con Hospitalización</i>	6.986	5.798
<i>Intervenciones Quirúrgicas Ambulantes</i>	216	230
<i>Total Intervenciones</i>	32.261	32.764
<i>Otros Procesos Quirúrgicos Amb. Realizados fuera de Quirófano</i>	4.443	9.634
<i>Intervenciones Quirúrgicas Suspendidas</i>	789	907
<i>Tiempo disponible de Quirófano</i>	4.808,27	4.458,86
<i>Rendimiento Quirúrgico</i>	76,20%	78,91%

Extracciones - Trasplantes

EXTRACCIONES - TRASPLANTES	2008	2009
<i>Extracción renal bilateral</i>	4	4
<i>Extracción multiorgánica</i>	25	17
<i>Trasplante Renal</i>	45	35
<i>Trasplante Cardíaco</i>	38	42
<i>Trasplante Hepático</i>	50	44
<i>Trasplante de Córnea</i>	41	28
<i>Trasplante de Médula Ósea</i>	40	47

Técnicas Utilizadas

TÉCNICA	PROPIO CENTRO	PROCEDENTES PRIMARIA	CENTRO CONCERTADO
<i>Laboratorio</i>	8.497.006		4.056
<i>Radiología Convencional</i>	243.412	57	
<i>Ecografías</i>	45.601	887	17.404
<i>Citologías</i>	52.366		
<i>Endoscopias</i>	14.033	151	
<i>Mamografías</i>	5.818	1	
<i>T.C.</i>	36.461	3	2.331
<i>R.M.</i>	12.494	10	7.615
<i>Gammagrafías</i>	9.156	16	63
<i>Litotricia</i>	396		
<i>Radiología Intervencionista</i>	4.011		
<i>Hemodinámica Diagnóstica</i>	1.994	21	
<i>Hemodinámica Terapéutica</i>	1.471	15	

Consultas Externas

ESPECIALIDAD	1ª	Sucesivas	Total	S/P	Solicit. A.P.	Realizada
	Consulta					para A.P.
<i>Alergología</i>	3.863	12.255	16.118	3,17	3.208	2.059
<i>Cardiología</i>	7.903	22.717	30.620	2,87	7.572	4.403
<i>Dermatología</i>	25.000	21.090	46.090	0,84	24.185	17.871
<i>Medicina Digestiva</i>	9.114	19.671	28.785	2,16	8.871	6.428
<i>Endocrinología y Nutrición</i>	6.569	23.283	29.852	3,54	5.645	2.991
<i>Geriatría</i>	572	1.690	2.262	2,95	293	215
<i>Hematología y Hemoterap.</i>	1.556	12.383	13.939	7,96	279	252
<i>Medicina Interna</i>	5.172	8.769	13.941	1,70	1.186	867
<i>Nefrología</i>	840	12.335	13.175	14,68	437	369
<i>Neumología</i>	7.040	9.381	16.421	1,13	7.087	3.405
<i>Neurología</i>	7.292	20.178	27.470	2,77	7.898	5.025
<i>Oncología</i>	1.305	29.646	30.951	22,72	69	56
<i>Psiquiatría</i>	1.850	11.345	13.195	6,13	100	104
<i>Rehabilitación</i>	6.508	17.268	23.776	2,65	2.291	967
<i>Reumatología</i>	2.017	10.877	12.894	5,39	838	744
<i>Otras Médica</i>	4.401	23.309	27.710	5,30	190	279
TOTAL ÁREA MÉDICA	91.002	256.197	347.199	2,82	70.149	46.035
<i>Cirugía General</i>	11.529	16.997	28.526	1,47	10.498	8.122
<i>Urología</i>	10.499	26.133	36.632	2,49	9.292	5.996
<i>Traumatología</i>	25.647	44.217	69.864	1,72	25.848	17.736
<i>Otorrinolaringología</i>	15.692	18.797	34.489	1,20	16.065	11.836
<i>Oftalmología</i>	23.653	54.242	77.895	2,29	9.982	18.879
<i>Ginecología</i>	21.772	39.578	61.350	1,82	17.432	14.100
<i>Cirugía Cardíaca</i>	207	425	632	2,05	12	10
<i>Cirugía Infantil</i>	5.007	16.277	21.284	3,25	2.206	1.923
<i>Cirugía Maxilofacial</i>	3.446	5.396	8.842	1,57	1.252	953
<i>Estomatología</i>	5.512	5.684	11.196	1,03	4.970	3.511
<i>Cirugía Plástica</i>	937	2.613	3.550	2,79	24	26
<i>Cirugía Torácica</i>	332	1.352	1.684	4,07	4	4
<i>Neurocirugía</i>	2.279	8.205	10.484	3,60	406	299
<i>Cirugía Vasculat</i>	2.328	3.509	5.837	1,51	501	185
<i>Anestesia</i>	17.172	675	17.847	0,04	18	4
<i>Otras Quirúrgicas</i>	955	4.600	5.555	4,82	414	264
TOTAL ÁREA QUIRÚRGICA	146.967	248.700	395.667	1,69	98.924	83.848
TOTAL ÁREA PEDIÁTRICA	9.274	39.533	48.807	4,26	2.170	1.924
TOTAL ÁREA OBSTÉTRICA	5.779	23.132	28.911	4,00	4.692	2.819
TOTAL	253.022	567.562	820.584	2,24	175.935	134.626

Consultas Externas

CONSULTAS EXTERNAS	AÑO 2009
<i>Primeras</i>	253.022
<i>Sucesivas</i>	567.562
<i>Alta Resolución</i>	19.198
<i>Primeras derivadas por Atención Primaria</i>	134.626
<i>Total (Primeras + Sucesivas + Alta Resolución)</i>	839.782

Procedimientos Extraídos

PROCEDIMIENTOS	TOTAL	AMBULANTES
<i>Implante Neuroestimulador Intracraneal</i>	13	
<i>Litotricias</i>	396	
<i>Implantes Cocleares</i>	20	
<i>Hemodinámica Cardíaca Diagnóstica</i>	1.994	1.010
<i>Hemodinámica Cardíaca Terapéutica</i>	1.471	
<i>Inserción de Marcapasos Permanente</i>	195	248
<i>Revisión de Marcapasos con Sustitución de Generador</i>	8	
<i>Revisión de Marcapasos sin Sustitución de Generador</i>	8	
<i>Implante/Sustitución de Desfibrilador</i>	50	97
<i>Pacientes en tratamiento con Radioterapia</i>	2.083	
<i>Radiología Vasculár Intervencionista Diagnóstica</i>	814	
<i>Radiología Vasculár Intervencionista Terapéutica</i>	1.879	
<i>Radiología Neurovascular Intervencionista Diagnóstica</i>	378	
<i>Radiología Neurovascular Intervencionista Terapéutica</i>	159	

Casuística (C.M.B.D)

25 Grd's médicos más frecuentes

GRD	DESCRIPCIÓN	Nº CASOS	% TOTAL	Estancia Media	Peso
373	PARTO VAGINAL SIN COMPLICACIONES	3.327	9,57	2,00	0,5691
541	NEUMONIA SIMPLE Y OTROS TRAST.RESP.EXC. BRONQUITIS & ASMA CON CC MAYOR	1.713	4,93	9,00	2,4115
372	PARTO VAGINAL CON COMPLICACIONES	1.595	4,59	3,00	0,7011
73	OTROS DIAGNOSTICOS DE OIDO, NARIZ, BOCA & GARGANTA EDAD>17	802	2,31	1,00	0,7542
127	INSUFICIENCIA CARDIACA & SHOCK	758	2,18	9,00	1,4947
430	PSICOSIS	675	1,94	21,00	1,5934
87	EDEMA PULMONAR & INSUFICIENCIA RESPIRATORIA	641	1,84	7,00	1,5649
557	TRASTORNOS HEPATOBILIARES Y DE PANCREAS CON CC MAYOR	600	1,73	12,00	3,7151
544	ICC & ARRITMIA CARDIACA CON CC MAYOR	548	1,58	11,00	3,4901
775	BRONQUITIS & ASMA EDAD<18 SIN CC	529	1,52	4,00	0,6274
187	EXTRACCIONES & REPOSICIONES DENTALES	466	1,34	1,00	0,7563
205	TRASTORNOS DE HIGADO EXC. N.MALIGNA, CIRROSIS, HEPATITIS ALCOHOLICA CON CC	410	1,18	4,00	1,6890
101	OTROS DIAGNOSTICOS DE APARATO RESPIRATORIO CON CC	403	1,16	7,00	0,9993
206	TRASTORNOS DE HIGADO EXC. N.MALIGNA, CIRROSIS, HEPATITIS ALCOHOLICA SIN CC	396	1,14	2,00	1,1264
321	INFECCIONES DE RIÑON & TRACTO URINARIO EDAD>17 SIN CC	362	1,04	5,00	0,6757
629	NEONATO, PESO AL NACER >2499 G, SIN P.QUIR.SIGNIF., DIAG NEONATO NORMAL	362	1,04	3,00	0,2442
89	NEUMONIA SIMPLE & PLEURITIS EDAD>17 CON CC	357	1,03	9,00	1,3895
102	OTROS DIAGNOSTICOS DE APARATO RESPIRATORIO SIN CC	335	0,96	4,00	0,6331
203	NEOPLASIA MALIGNA DE SISTEMA HEPATOBILIAR O DE PANCREAS	331	0,95	9,00	1,8003
82	NEOPLASIAS RESPIRATORIAS	328	0,94	12,00	1,9726
586	TRASTORNOS ORALES Y BUCALES CON CC MAYOR, EDAD > 17	328	0,94	3,00	1,8626
14	ICTUS CON INFARTO	322	0,93	13,00	2,0020
88	ENFERMEDAD PULMONAR OBSTRUCTIVA CRONICA	314	0,90	7,00	1,1983
395	TRASTORNOS DE LOS HEMATIES EDAD>17	301	0,87	6,00	1,0742
125	TRAST.CIRCULATORIOS EXCEPTO IAM, CON CATETERISMO SIN DIAG. COMPLEJO	291	0,84	3,00	0,7520

25 Grd's quirúrgicos más frecuentes

GRD	DESCRIPCIÓN	Nº CASOS	% TOTAL	Estancia Media	Peso
371	CESAREA, SIN COMPLICACIONES	573	3,06	4,00	0,8620
370	CESAREA, CON COMPLICACIONES	537	2,87	4,00	1,0677
39	PROCEDIMIENTOS SOBRE CRISTALINO CON O SIN VITRECTOMIA	485	2,59	1,00	0,8405
381	ABORTO CON DILATACION & LEGRADO, ASPIRACION O HISTEROTOMIA	374	2,00	1,00	0,4810
40	PROCEDIMIENTOS EXTRAOCULARES EXCEPTO ORBITA EDAD>17	342	1,83	1,00	0,6967
209	SUSTITUCION ARTICULACION MAYOR EXCEPTO CADERA & REIMPLANTE MIEMBRO INFERIOR	340	1,82	14,00	3,5778
112	PROCEDIMIENTOS CARDIOVASCULARES PERCUTANEOS, SIN IAM, INSUFICIENCIA CARDIAC	333	1,78	3,00	1,6302
883	APENDICECTOMÍA LAPAROSCÓPICA	325	1,74	3,00	0,8831
359	PROC. SOBRE UTERO & ANEJOS POR CA.IN SITU & PROCESO NO MALIGNO SIN CC	319	1,70	4,00	1,1479
818	SUSTITUCION DE CADERA EXCEPTO POR COMPLICACIONES	277	1,48	15,00	3,8764
494	COLECISTECTOMIA LAPAROSCOPICA SIN EXPLORAC. CONDUCTO BILIAR SIN CC	275	1,47	3,00	0,8831
311	PROCEDIMIENTOS TRANSURETRALES SIN CC	264	1,41	3,00	0,7691
219	PROC. EXTR.INFERIOR & HUMERO EXC. CADERA,PIE,FEMUR EDAD>17 SIN CC	248	1,33	9,00	1,3329
158	PROCEDIMIENTOS SOBRE ANO & ENTEROSTOMIA SIN CC	247	1,32	3,00	0,6051
162	PROCEDIMIENTOS SOBRE HERNIA INGUINAL & FEMORAL EDAD>17 SIN CC	244	1,30	2,00	0,6893
758	PROCEDIMIENTOS SOBRE ESPALDA & CUELLO EXC. FUSION ESPINAL SIN CC	239	1,28	5,00	1,1760
36	PROCEDIMIENTOS SOBRE RETINA	225	1,20	1,00	0,9620
550	OTROS PROCEDIMIENTOS VASCULARES CON CC MAYOR	219	1,17	15,00	5,7017
169	PROCEDIMIENTOS SOBRE BOCA SIN CC	214	1,14	2,00	0,8379
808	PROCED. CARDIOVASC. PERCUTANEOS CON IMA, FALLO CARDIACO O SHOCK	211	1,13	6,00	2,5808
261	PROC. S. MAMA POR PROCESO NO MALIGNO EXCEPTO BIOPSIA & EXCISION LOCAL	206	1,10	3,00	0,9883
148	PROCEDIMIENTOS MAYORES DE INTESTINO DELGADO & GRUESO CON CC	201	1,07	17,00	3,1543
867	ESCISION LOCAL Y EXTRACCION DE DISPOSITIVO FIJACION INTERNA EXCEPTO CADERA	193	1,03	4,00	1,1062
160	PROCEDIMIENTOS SOBRE HERNIA EXCEPTO INGUINAL & FEMORAL EDAD>17 SIN CC	184	0,98	3,00	0,9458
42	PROCEDIMIENTOS INTRAOCULARES EXCEPTO RETINA, IRIS & CRISTALINO	182	0,97	2,00	1,0527

25 Grd's con mayor consumo de recursos

GRD	DESCRIPCIÓN	PESO	Nº Altas	%
877	OXIG.MEMB.EXTRAC.O TRAQ. CON VENT.MEC. +96 hrs O SIN DIAG. PRINC. TRAST. O	51,3469	83	0,155
480	TRASPLANTE HEPATICO Y/O TRASPLANTE INTESTINAL	34,7568	39	0,073
103	TRASPLANTE CARDIACO O IMPLANTACION DE SISTEMA DE ASISTENCIA CARDIACA	34,0759	41	0,077
602	NEONATO, PESO AL NACER <750 G, ALTA CON VIDA	34,0675	6	0,011
878	TRAQ.CON VENT.MEC.+96 hrs O SIN DIAG.P. TRASTORNOS ORL SIN PROC. QUIR. MAY	31,7319	24	0,045
606	NEONATO, PESO AL NACER 1000-1499 G, CON P. QUIRURGICO SIGNIF., ALTA CON VIDA	27,6274	2	0,004
604	NEONATO, PESO AL NACER 750-999 G, ALTA CON VIDA	25,6666	30	0,056
803	TRASPLANTE DE MEDULA OSEA ALOGENICO	20,8672	19	0,036
700	TRAQUEOSTOMIA POR INFECCION HIV	19,056	2	0,004
804	TRASPLANTE DE MEDULA OSEA AUTOLOGO	15,6579	30	0,056
605	NEONATO, PESO AL NACER 750-999 G, EXITUS	15,6202	3	0,006
609	NEONATO, PESO AL NACER 1500-1999 G, CON P. QUIR. SIGNIF., CON MULT. PROB. MAYOR	14,7323	4	0,007
615	NEONATO, PESO AL NACER 2000-2499 G, CON P. QUIR. SIGNIF., CON MULT. PROB. MAYOR	14,1719	5	0,009
545	PROCEDIMIENTO VALVULAR CARDIACO CON CC MAYOR	13,5712	128	0,239
641	NEONATO, PESO AL NACER >2499 G, CON OXIGENACION MEMBRANA EXTRACORPOREA	13,4485	15	0,028
849	IMPLANTE DE DESFIBRILADOR CON CATETERISMO CARDIACO, CON IAM, FALLO CARDIACO	12,3874	1	0,002
792	CRANEOTOMIA POR TRAUMA MULTIPLE SIGNIF. CON CC MAYOR NO TRAUMATICA	12,1717	3	0,006
547	OTROS PROCEDIMIENTOS CARDIOTORACICOS CON CC MAYOR	12,0599	27	0,050
576	LEUCEMIA AGUDA CON CC MAYOR	11,5048	41	0,077
850	IMPLANTE DE DESFIBRILADOR CON CATETERISMO CARDIACO, SIN IAM, FALLO CARDIACO	11,4156	5	0,009
881	DIAGNÓSTICO DE SISTEMA RESPIRATORIO CON VENTILACIÓN MECÁNICA + 96 hrs	11,414	36	0,067
607	NEONATO, PESO AL NACER 1000-1499 G, SIN P. QUIRURGICO SIGNIF., ALTA CON VIDA	11,1391	59	0,110
302	TRASPLANTE RENAL	10,7392	40	0,075
701	HIV CON PROCED. QUIRURGICO Y VENTILACION MECANICA O SOPORTE ALIMENTICIO	10,4555	2	0,004
530	CRANEOTOMIA CON CC MAYOR	10,3174	55	0,103

Calidad

OBJETIVOS DE CALIDAD

Comisiones Clínicas

Nombre Comisión	Integrantes	Nº Reuniones
C. Calidad Percibida	15	2
C. Farmacia y Terapia	26	10
C. Infecciones	33	8
C. Protocolos	25	6
C. Transfusiones	16	4
C. Biblioteca	13	5
C. Documentación	20	10
C. Mortalidad	18	6
C. Quirófanos	25	7
C. Tumores	25	7
C. Cuidados de Enfermería	14	5
SC Caídas	12	7
SC Procedimientos	10	16
SC Registros	15	6
C. Violencia	15	8
C. Docencia	29	15
Sc Ulceras	15	8
Unidad funcional de gestión de riesgos	21	7

Reclamaciones

Presentadas		Contestadas en < de 30 días	Contestadas en >30 días
H.G.U.G.M	2.710	2.515	195
C.E.P.	529	500	29

Reingresos (por el mismo diagnóstico) C.M.B.D.

Nº Reing. Urgencias <30 d. misma CDM	%
1.927	3,60

Principales objetivos de calidad implantados en el Hospital

- Recertificación y renovación de servicios centrales por norma ISO 9001: 2000.
- Certificación de dos nuevas unidades clínicas del hospital: Unidad de Reproducción Humana y Rehabilitación Infantil.
- Acreditación por la Sociedad Científica de la Unidad de Hepatología.
- Desarrollo de vías clínicas.
- Desarrollo y evaluación de protocolos y procedimientos de práctica clínica.
- Aumentar la seguridad en el uso de de los medicamentos.
- Pilotaje de una herramienta de conciliación de la medicación.
- Gestión registros de incidentes y eventos adversos.
- Promoción higiene de manos.

Continuidad asistencial

Solicitud de Consultas y Pruebas a Atención Especializada por Atención Primaria

ESPECIALIDAD	%
<i>Alergología</i>	72,69
<i>Cardiología</i>	90,56
<i>Dermatología</i>	95,08
<i>Medicina Digestiva</i>	94,02
<i>Endocrinología y Nutrición</i>	93,18
<i>Geriatría</i>	54,77
<i>Hematología y Hemoterapia</i>	50,09
<i>Medicina Interna</i>	57,68
<i>Nefrología</i>	70,71
<i>Neumología</i>	96,36
<i>Neurología</i>	91,69
<i>Oncología</i>	23,23
<i>Psiquiatría</i>	9,93
<i>Rehabilitación</i>	63,46
<i>Reumatología</i>	62,87
<i>Otras Médicas</i>	9,36
Total Área Médica	85,85
<i>Cirugía General</i>	90,09
<i>Urología</i>	90,70
<i>Traumatología</i>	93,60
<i>Otorrinolaringología</i>	93,48
<i>Oftalmología</i>	89,75
<i>Ginecología</i>	80,37
<i>Cirugía Cardíaca</i>	9,45
<i>Cirugía Infantil</i>	48,35
<i>Cirugía maxilofacial</i>	36,73
<i>Estomatología</i>	72,62
<i>Cirugía Plástica</i>	4,25
<i>Cirugía Torácica</i>	3,57
<i>Neurocirugía</i>	20,94
<i>Cirugía Vasculat</i>	21,71
<i>Anestesia</i>	2,64
<i>Otras Quirúrgicas</i>	56,71
TOTAL ÁREA QUIRURGICA	81,90
TOTAL ÁREA PEDIATRICA	30,85
TOTAL ÁREA OBSTETRICA	72,22
TOTAL	81,44

Servicios implicados en proyectos Especialista Consultor

- *Servicio de Medicina Interna III*

Formación continuada

1. Agencia Laín Entralgo

ACTIVIDAD DOCENTE	TIPO (*)	Nº DE HORAS	Nº PART	DIRIGIDO A (**)
<i>La Gestión por competencias como Herramienta de desarrollo para Directivos de Enfermería (1ª edición)</i>	1	20	16	2
<i>Coaching directivo. Apreciación del desempeño como herramienta del desarrollo profesional (1ª edición)</i>	1	40	19	2
<i>Gestión analítica y producto enfermero (1ª edición)</i>	1	20	22	2
<i>Gestión analítica y producto enfermero (2ª edición)</i>	1	20	19	2
<i>Introducción a la Gestión por competencias y Apreciación del desempeño (1ª edición)</i>	1	24	19	2 y 4
<i>Introducción a la Gestión por competencias y Apreciación del desempeño (2ª edición)</i>	1	24	25	2 y 4
<i>Actualización de conocimientos en el manejo de fármacos (1ª edición)</i>	1	20	21	2
<i>Actualización de conocimientos en el manejo de fármacos (2ª edición)</i>	1	20	20	2
<i>RCP Básica instrumentada (1ª edición)</i>	1	6	16	2, 4 y 6
<i>RCP Básica instrumentada (2ª edición)</i>	1	6	17	2, 4 y 6
<i>RCP Básica en Pediatría (1ª edición)</i>	1	12	19	2, 4 y 6
<i>Movilización de pacientes (1ª edición)</i>	1	20	15	2 y 4
<i>Movilización de pacientes (2ª edición)</i>	1	20	15	2 y 4
<i>Cuidados paliativos: hospitalización y atención domiciliaria (1ª edición)</i>	1	20	23	2 y 4
<i>Cuidados paliativos: hospitalización y atención domiciliaria (2ª edición)</i>	1	20	22	2 y 4
<i>Cuidados al paciente con dolor (1ª edición)</i>	1	20	22	2
<i>Cuidados al paciente con dolor (2ª edición)</i>	1	20	17	2
<i>Cuidados e intervenciones de Enfermería en pacientes psiquiátricos con conductas hostiles.(1ª edición)</i>	1	20	24	2 y 4
<i>Cuidados e intervenciones de Enfermería en pacientes psiquiátricos con conductas hostiles. (2ª edición)</i>	1	20	20	2 y 4
ACTIVIDAD DOCENTE	TIPO (*)	Nº DE HORAS	Nº PART	DIRIGIDO A (**)
<i>La seguridad del paciente ante los riesgos sanitarios (1ª edición)</i>	1	20	19	2 y 4

<i>La seguridad del paciente ante los riesgos sanitarios (2ª edición)</i>	1	20	15	2 y 4
<i>Trabajo en equipo (1ª edición)</i>	1	20	17	2, 4 y 6
<i>Trabajo en equipo (2ª edición)</i>	1	20	18	2, 4 y 6
<i>Planes de cuidados. Diagnósticos de Enfermería (NANDA, NIC, NOC) (1ª edición)</i>	1	24	20	2
<i>Planes de cuidados. Diagnósticos de Enfermería (NANDA, NIC, NOC) (2ª edición)</i>	1	24	21	2
<i>Prevención y manejo del estrés laboral en el proceso asistencial (1ª edición)</i>	1	20	18	2, 4 y 6
<i>Prevención y manejo del estrés laboral en el proceso asistencial (2ª edición)</i>	1	20	21	2, 4 y 6
<i>Investigación básica. Diseño y desarrollo de estudios de investigación (1ª edición)</i>	1	20	20	2
<i>Investigación básica. Diseño y desarrollo de estudios de investigación (2ª edición)</i>	1	20	18	2
<i>Calidad en medicina interna (1ª edición)</i>	1	20	26	1
<i>Calidad y competencia en la gestión asistencial (1ª edición)</i>	1	20	20	6
<i>Calidad y competencia en la gestión asistencial (2ª edición)</i>	1	20	20	6
<i>Curso de avances en perinatología (1ª edición)</i>	1	20	42	1
<i>Avances en ecografía obstétrico-ginecológica (1ª edición)</i>	1	20	29	1
<i>Curso de Reanimación Cardiopulmonar Avanzada en Pediatría (1ª edición)</i>	1	32	23	3
<i>Curso de Actualización en Enfermedades Infecciosas en el Niño (1ª edición)</i>	1	32	37	1
<i>Curso de apoyo vital cardiopulmonar avanzado (1ª edición)</i>	1	46	12	1
<i>Curso de apoyo vital cardiopulmonar avanzado (2ª edición)</i>	1	46	12	1
<i>Curso de apoyo vital cardiopulmonar avanzado (3ª edición)</i>	1	46	12	1
<i>Curso de apoyo vital cardiopulmonar avanzado (4ª edición)</i>	1	46	12	1
<i>Curso de apoyo vital cardiopulmonar avanzado (5ª edición)</i>	1	46	12	2
ACTIVIDAD DOCENTE	TIPO (*)	Nº DE HORAS	Nº PART	DIRIGIDO A (**)
<i>Curso básico de Neumología Pediátrica (1ª edición)</i>	1	15	30	2
<i>Actualización en nuevos aparatajes (1ª edición)</i>	1	10	21	4
<i>Ecografía (1ª edición)</i>	1	40	20	4

<i>Prevención y manejo de situaciones conflictivas en el puesto de trabajo (1ª edición)</i>	1	25	16	6
<i>Prevención y manejo de situaciones conflictivas en el puesto de trabajo (2ª edición)</i>	1	25	14	6
<i>Gestión por competencias (1ª edición)</i>	1	30	14	6
<i>Gestión por competencias (2ª edición)</i>	1	30	15	6
<i>Dirección y Gestión de Unidades Clínicas (1ª edición)</i>	1	40	16	6
<i>Dirección y Gestión de Unidades Clínicas (2ª edición)</i>	1	40	20	6
<i>Prevención y reducción del absentismo laboral (1ª edición)</i>	1	8	15	6
<i>Prevención y reducción del absentismo laboral (2ª edición)</i>	1	8	15	6
<i>Prevención y reducción del absentismo laboral (3ª edición)</i>	1	8	19	6
<i>Guía práctica para la implantación de un sistema de gestión de la calidad según la norma ISO 9001:2000" (1ª edición)</i>	1	20	28	3
<i>Guía práctica para la implantación de un sistema de gestión de la calidad según la norma ISO 9001:2000" (2ª edición)</i>	1	20	22	3
<i>Gestión de riesgos sanitarios en los pacientes (1ª edición)</i>	1	20	15	6
<i>Gestión de riesgos sanitarios en los pacientes (2ª edición)</i>	1	20	15	6
<i>Modelo EFQM de autoevaluación según el modelo de calidad de la Comunidad de Madrid (1ª edición)</i>	1	20	26	3
<i>Bases conceptuales para el desarrollo de Guías Clínicas, Vías Clínicas y Protocolos (1ª edición)</i>	1	20	17	2
<i>Curso sobre cuidados de enfermería relacionados con la prevención y control de la infección hospitalaria (1ª edición)</i>	1	18	23	2
<i>Curso sobre cuidados de enfermería relacionados con la prevención y control de la infección hospitalaria (2ª edición)</i>	1	18	21	2

ACTIVIDAD DOCENTE	TIPO (*)	Nº DE HORAS	Nº PART	DIRIGIDO A (**)
<i>Guía práctica para la implantación de un sistema de gestión de la calidad según la norma ISO 15189 (1ª edición)</i>	1	20	17	3
<i>Detección y atención de los malos tratos a mujeres, menores y mayores en atención hospitalaria (1ª edición)</i>	1	25	39	3 y 4
<i>Detección y atención de los malos tratos a</i>	1	25	36	3 y 4

<i>mujeres, menores y mayores en atención hospitalaria (2ª edición)</i>				
<i>Legislación sanitaria y responsabilidad penal y administrativa de los profesionales sanitarios (1ª edición)</i>	1	30	19	6
<i>Legislación sanitaria y responsabilidad penal y administrativa de los profesionales sanitarios (2ª edición)</i>	1	30	21	6
<i>Implantación del plan de emergencias por institutos (1ª edición)</i>	1	4	21	6
<i>Implantación del plan de emergencias por institutos (2ª edición)</i>	1	4	19	6
<i>Implantación del plan de emergencias por institutos (3ª edición)</i>	1	4	26	6
<i>Implantación del plan de emergencias por institutos (4ª edición)</i>	1	4	18	6
<i>Implantación del plan de emergencias por institutos (5ª edición)</i>	1	4	22	6
<i>Implantación del plan de emergencias por institutos (6ª edición)</i>	1	4	13	6
<i>Implantación del plan de emergencias por institutos (7ª edición)</i>	1	4	13	6
<i>Implantación del plan de emergencias por institutos (8ª edición)</i>	1	4	19	6
<i>Implantación del plan de emergencias por institutos (9ª edición)</i>	1	4	22	6
<i>Proceso formativo. Detección de necesidades (1ª edición)</i>	1	10	17	6
<i>Introducción a la Estadística aplicada a las Ciencias de la Salud. El Programa SPSS</i>	1	18	15	2
<i>IV Curso ESHRE de Análisis Básico del Semen</i>	1	30	20	
TOTAL		1.633	1.554	

REFERENCIAS:(*) Curso (1); Seminario (2); Taller (3); Jornadas (4); Congreso (5); Otras (6)

Categoría a quién se dirige: Médicos (1); Enfermeras/os (2); Médicos y enfermeras (3); Otros profesionales sanitarios (4); Profesionales no sanitarios (5); Profesionales sanitarios y no sanitarios (6)

2. IMAP

ACTIVIDAD DOCENTE	TIPO (*)	Nº DE HORAS	Nº PART
<i>Curso de residuos sanitarios (1ª edición)</i>	1	20	28
<i>Curso de residuos sanitarios (2ª edición)</i>	1	20	30
<i>Curso de residuos sanitarios (3ª edición)</i>	1	20	34

<i>Curso de higiene ambiental hospitalaria (1ª edición)</i>	1	20	15
<i>Principios básicos de la limpieza hospitalaria (1ª edición)</i>	1	10	21
<i>Principios básicos de la limpieza hospitalaria (2ª edición)</i>	1	10	21
<i>Principios básicos de la limpieza hospitalaria (3ª edición)</i>	1	10	15
<i>Lavandería hospitalaria (1ª edición)</i>	1	20	19
<i>Lavandería hospitalaria (2ª edición)</i>	1	20	20
<i>Motivación y trabajo en equipo (1ª edición)</i>	1	20	14
<i>Formación y entrenamiento de equipos de segunda intervención (1ª edición)</i>	1	12	23
<i>Curso de legislación alimentaria (1ª edición)</i>	1	12	24
<i>Curso de manipuladores de alimentos (1ª edición)</i>	1	10	14
<i>Curso de manipuladores de alimentos (2ª edición)</i>	1	10	19
<i>Curso de manipuladores de alimentos (3ª edición)</i>	1	10	21
<i>Curso de manipuladores de alimentos (4ª edición)</i>	1	10	17
<i>Curso de manipuladores de alimentos (5ª edición)</i>	1	10	25
<i>Curso de manipuladores de alimentos (6ª edición)</i>	1	10	25
<i>Manipulación de cargas y movimientos repetitivos (1ª edición)</i>	1	8	13
<i>Manipulación de cargas y movimientos repetitivos (2ª edición)</i>	1	8	21
<i>Manipulación de cargas y movimientos repetitivos (3ª edición)</i>	1	8	10
<i>Movilización de pacientes y prevención de lesiones de espalda (1ª edición)</i>	1	20	19
<i>Movilización de pacientes y prevención de lesiones de espalda (2ª edición)</i>	1	20	20
<i>Buenas prácticas para la manipulación de alimentos servidos crudos (1ª edición)</i>	1	4	20
<i>Buenas prácticas para la manipulación de alimentos servidos crudos (2ª edición)</i>	1	4	16
<i>La calidad en la gestión de servicios generales (1ª edición)</i>	1	20	16
<i>Hablar en público (1ª edición)</i>	1	26	18
<i>Hablar en público (2ª edición)</i>	1	26	13

ACTIVIDAD DOCENTE	TIPO (*)	Nº DE HORAS	Nº PART
<i>Organización de congresos, jornadas, simposios, ceremonial y protocolo (1ª edición)</i>	1	20	26
<i>Gestión de seguros sociales</i>	1	20	19
<i>Mejora de la información y atención a pacientes y sus familiares</i>	1	8	17
TOTAL	446	613	

REFERENCIAS:(*) Curso (1); Seminario (2); Taller (3); Jornadas (4); Congreso (5); Otras (6)

3. CURSO ICM

CURSO	Nº DE HORAS	Nº PART
<i>Curso Word 2003 (6 Ediciones)</i>	144	71
<i>Curso Word 2003 Funciones avanzadas (5 Ediciones)</i>	100	60
<i>Introducción a Windows (7 Ediciones)</i>	168	84
<i>Curso de Excel 2003 (4 Ediciones)</i>	96	48
<i>Curso de Excel 2003 Funciones avanzadas (3 Ediciones)</i>	60	36
<i>Curso de Access 2003 (2 Ediciones)</i>	48	24
<i>Curso de Access 2003 Funciones avanzadas (1 Edición)</i>	20	12
<i>Curso de Powerpoint (3 Ediciones)</i>	45	36

Formación continuada

Investigación

PROYECTOS CONCEDIDOS EN 2009		
LÍNEA DE INVESTIGACIÓN	ORGANISMO FINANCIADOR	FINANCIACIÓN
NUEVA APROXIMACIÓN INMUNOTERAPÉUTICA EN LA INFECCIÓN POR EL VIH BASADA EN LA NANOTECNOLOGÍA	FUNDACIÓN PARA LA INVESTIGACIÓN Y PREVENCIÓN DEL SIDA EN ESPAÑA	86.570,00 €
PRESENCIA DE CÉLULAS MADRE EN MÉDULA ÓSEA; ESTUDIO COMPARATIVO ENTRE CRESTA ILÍACA, METÁFISIS DISTAL DE FEMUR Y METÁFISIS PROXIMAL DE TIBIA	FUNDACIÓN MAPFRE MEDICINA	15.000,00 €
ESTUDIO DEL PATRÓN DE PENETRACIÓN DEL CEMENTO ÓSEO EN LA ARTROPLASTIA DE RODILLA SOBRE MODELO ÓSEO SINTÉTICO	FUNDACIÓN MAPFRE MEDICINA	14.758,84 €
INSTALACIÓN DE LASER AR DEL MICROSCOPIO CONFOCAL TCS SP2	ISCIII	439.578,65 €
INTENSIFICADOS	ISCIII (ALE)	30.000,00 €
INTENSIFICADOS	ISCIII (ALE)	30.000,00 €
INTENSIFICADOS	ISCIII (ALE)	30.000,00 €
INTENSIFICADOS	ISCIII (ALE)	30.000,00 €
INTENSIFICADOS	ISCIII (ALE)	30.000,00 €
ESTUDIO DEL EQUILIBRIO Y COTROL POSTURAL EN PACIENTES CON ENFERMEDADES DE PARKINSON	ALE	17.600,00 €
PROYECTOS CONCEDIDOS EN 2009		

LINEA DE INVESTIGACIÓN	ORGANISMO FINANCIADOR	FINANCIACIÓN
ARTEMIS.IMAGEN MÉDICA MULTIMODAL AVANZADA EN EL TIEMPO REAL.	CONSEJERIA EDUCACION	320.904,64 €
EFEECTO DE LA DOSIS DE FSH RECOMBINANTE EN EL RESULTADO DE LA ESTIMULACIÓN OVÁRICA PARA FECUNDACIÓN IN VITRO EN PACIENTES CON BAJA RESERVA OVÁRICA: ESTUDIO ALEATORIZADO Y ABIERTO DE NO INFERIORIDAD	MINISTERIO DE SANIDAD Y POLÍTICA SOCIAL	53.912,00 €
ESTUDIO CLÍNICO DE FACTIBILIDAD, SEGURIDAD Y EFICACIA DEL TRASPLANTE INTRACORONARIO DE CÉLULAS MADRE MONONUCLEARES DE MEDULA OSEA Y DE TERAPIA DE ESTIMULACIÓN CARDÍACA EN PACIENTES CON INFARTO AGUDO DE MIOCARDIO (TECAM-PACING)	MINISTERIO DE SANIDAD Y POLÍTICA SOCIAL	205.632,00 €
CORTICOIDES PARA LA PREVENCIÓN DE LAS CPMPLICACIONES DE LA VIA AÉREA POSTEXTUBACIÓN EN NIÑOS CRÍTICOS	MINISTERIO DE SANIDAD Y POLÍTICA SOCIAL	89.760,00 €
TRATAMIENTO DE LA PARÁLISIS UNILATERAL DE CUERDA VOCAL EN INCOMPETENCIA GLÓTICA, MEDIANTE INYECCIÓN INTRACORDAL DE CÉLULAS MADRE MESENQUIMALES DERIVADAS DE TEJIDO OSEO	MINISTERIO DE SANIDAD Y POLÍTICA SOCIAL	226.695,00 €
LABORATORIO DE CONTROL DE CALIDAD DE LA UNIDAD DE PRODUCCIÓN CELULAR GMP DE LA FUNDACIÓN PARA LA INVESTIGACIÓN	MINISTERIO DE SANIDAD Y POLÍTICA SOCIAL	400.000,00 €
PAPEL DE LA SENESCENCIA EN LA ACTIVIDAD INMUNORREGULADORA DE LAS CÉLULAS MADRE MESENQUIMALES HUMANAS.	MINISTERIO DE SANIDAD Y POLÍTICA SOCIAL	10.000,00 €
TERAPIAS REGENERATIVAS CON CÉLULAS MADRE PARA EL FALLO CARDIACO	MINISTERIO DE SANIDAD Y POLÍTICA SOCIAL	650.058,00 €
PROYECTOS CONCEDIDOS EN 2009		
LINEA DE INVESTIGACIÓN	ORGANISMO FINANCIADOR	FINANCIACIÓN

INVESTIGACIÓN TRASLACIONAL PARA EL DESARROLLO DE UN BANCO DE MATRICES DE ÓRGANOS Y DE ÓRGANOS Y TEJIDOS BIOARTIFICIALES AUTOLOGOS PARA TRASPLANTE.	MINISTERIO DE SANIDAD Y POLÍTICA SOCIAL	800.000,00 €
DISEÑO Y DESARROLLO DE UN NUEVO SISTEMA DE ADQUISICIÓN DE IMAGEN MOLECULAR PARA APLICACIONES PRECLÍNICAS	MINISTERIO DE CIENCIA E INNOVACIÓN	152.460,00 €
IDENTIFICACIÓN DE ANOMALÍAS NEUROCOGNITIVAS IMPLICADAS EN LA PATOGÉNESIS DE LAS CREENCIAS DELIRANTES EN EL TRASTORNO DELIRANTE (PARANOIA)	FUNDACIÓN MUTUA MADRILEÑA	14.500,00 €
CANDEMIA: CONFIRMACIÓN O EXCLUSIÓN DEL CÁTERER COMO ORIGEN DE LA MISMA.	FUNDACIÓN MUTUA MADRILEÑA	40.355,00 €
PAPEL DEL ESTRADIOL COMO INMUNOREGULADOR DE LA INFECCIÓN DE C. ALBICANS	FUNDACIÓN MUTUA MADRILEÑA	40.200,00 €
IDENTIFICACIÓN DE GENES CANDIDATOS COMO MARCADORES DE RIESGO PARA EL AUMENTO DE PESO EN PACIENTES EN TRATAMIENTO CON ANTIPSICOTICOS DE SEGUNDA GENERACIÓN	FUNDACIÓN MUTUA MADRILEÑA	73.850,00 €
Exp. RD09/0076/00103 RETICS de Biobancos	ISCIII	130.000,00 €
Exp. coordinador RD09/0077/00087 RETICS de Innovación en Tecnologías Médicas y Sanitarias	ISCIII	114.316,26 €
COORDINADOR RETICS de Innovación en Tecnologías Médicas y Sanitarias	ISCIII	167.500,00 €
EVALUACIÓN DE LA EFICACIA DE LA ASOCIACIÓN ADRENALINA, TERLIPRESINA Y CORTICOIDES EN EL TRATAMIENTO DE LA PARADA CARDIACA ASFÍCTICA EN UN MODELO ANIMAL INFANTIL	ISCIII	77.700,00 €
PROYECTOS CONCEDIDOS EN 2009		
LINEA DE INVESTIGACIÓN	ORGANISMO FINANCIADOR	FINANCIACIÓN

CARACTERIZACIÓN CLÍNICA, NEUROFISIOLÓGICA Y POR NEUROIMAGEN DE LA PARAPARESIA ESPÁSTICA HEREDITARIA EN ADULTOS. CORRELACIÓN FENOTIPO-GENOTIPO	ISCIII	41.500,00 €
NEUMONIA EN PACIENTES HOSPITALIZADOS EN MEDICINA INTERNA	ISCIII	132.500,00 €
ESTUDIO DEL EFECTO MODULADOR DEL ANISAKIS SIMPLEX, EN UN MODELO MURINO DE ANAFILAXIA.	ISCIII	26.000,00 €
MECANISMOS ETIOFISIOPATOLÓGICOS EN LA PÉRDIDA DE SUSTANCIA GRIS CEREBRAL EN PRIMEROS EPISODIOS PSICÓTICOS DE INICIO TEMPRANO. ESTUDIO A PARTIR DE UN MODELO HUMANO Y UN MODELO ANIMAL.	ISCIII	235.000,00 €
ESTUDIO GENÉTICO Y CON NUEVAS TÉCNICAS ECOCARDIOGRÁFICAS DE LAS MIOCARDIOPATIAS EN LA INFANCIA:CORRELACIÓN GENOTIPO-FENOTIPO, BÚSQUEDA DE NUEVOS FACTORES PRONÓSTICOS E IMPACTO FAMILIAR.	ISCIII	86.000,00 €
PROCESOS INFLAMATORIOS Y NEUROPTOGENIA ASOCIADA A LA INFECCIÓN VIH+: NUEVAS APROXIMACIONES TERAPÉUTICAS	ISCIII	357.500,00 €
CONSIDERANDO LA COMPLEJIDAD CLONAL EN TUBERCULOSIS: ANÁLISIS DE SU DIMENSIÓN, EVALUACIÓN DEL PAPEL POTENCIAL DE FACTORES BACTERIOLÓGICOS Y CARACTERIZACIÓN DE CEPAS/VARIANTES IMPLICADAS CON INFECTIVIDAD DIFERENCIAL	ISCIII	96.000,00 €
CARACTERIZACIÓN MOLECULAR DE CEPAS DE CLOSTRIDIUM DIFFICILE. BÚSQUEDA DE GENOTIPOS DE ALTA VIRULENCIA, DETECCIÓN DE COINFECCIONES, RECIDIVAS Y REINFECCIONES	ISCIII	37.000,00 €
PROYECTOS CONCEDIDOS EN 2009		
LÍNEA DE INVESTIGACIÓN	ORGANISMO FINANCIADOR	FINANCIACIÓN

RELACIONES ENTRE EL FENOTIPO MITOCONDRIAL DEL MÚSCULO ESQUELÉTICO DE PACIENTES EPOC Y LA INFLAMACIÓN SISTÉMICA, LOCAL Y FUNCIÓN ENDOTELIAL. SIMILITUDES CON UN MODELO MURINO DE ENFISEMA.	ISCIII	81.000,00 €
ESTUDIO DEL EMPLEO DE DENDRÍMEROS CARBOSILANO COMO FÁRMACOS REPRESORES DE LA RESPUESTA TH17 EN ENFERMEDADES AUTOINMUNES	ISCIII	81.000,00 €
ESTUDIO DE LA DEPRESIÓN INCIDENTE ESPECÍFICA POST-INFARTO AGUDO DE MIOCARDIO: PSICOPATOLOGÍA DIFERENCIAL Y CORRELATOS FISIOPATOLÓGICOS	ISCIII	61.500,00 €
ESTUDIO DE LA INDUCCIÓN POR MIRNAS CELULARES Y VIRALES DE LA DESREGULACIÓN DE CELULAS B DURANTE LA INFECCIÓN POR HIV	ISCIII	128.700,00 €
ESTUDIO RETROSPECTIVO DE FACTORES GENÉTICOS, INMUNOLÓGICOS Y VIROLÓGICOS ASOCIADOS A INDUCCIÓN DE RESPUESTAS INMUNOLÓGICAS ANTI-VIH-1 DURANTE EL TRATAMIENTO ANTIRRETROVIRAL CON INMUNOMODULACIÓN EN INFECCIÓN CRÓNICA POR EL VIH-1.	ISCIII	51.500,00 €
INTERACCIÓN VENTRÍCULO-VÁLVULO-VASCULAR EN LA ESTENOSIS AÓRTICA: IMPLICACIONES DIAGNÓSTICAS Y FISIOPATOLÓGICAS	ISCIII	52.700,00 €
CARACTERIZACIÓN NO INVASIVA DE LA DINÁMICA DE FLUIDOS INTRAVENTRICULAR MEDIANTE TÉCNICAS DE IMAGEN CARDIOVASCULAR	ISCIII	75.500,00 €
PAPEL DE LAS CÉLULAS T REGULADORAS (TREG) EN DISTINTAS PATOLOGÍAS INMUNES DE LA INFANCIA. DESARROLLO FETAL DE TREG E IMPLICACIÓN EN PROCESOS AUTOINMUNES, ALERGIA Y RECHAZO A TRASPLANTES EN NIÑOS.	ISCIII	66.500,00 €
PROYECTOS CONCEDIDOS EN 2009		
LÍNEA DE INVESTIGACIÓN	ORGANISMO FINANCIADOR	FINANCIACIÓN

<i>PEPTIDOS ASOCIADOS A DENDRIMEROS EN CELULAS DENDRITICAS PARA EL DESARROLLO DE NUEVAS NANOVACUNAS PARA EL VIH</i>	<i>ISCIII</i>	<i>138.200,00 €</i>
<i>MOLECULAR STRATEGIES FOR AN IMPROVED INVASIVE ASPERGILLOSIS DIAGNOSIS: ASPERGILLUS DNA AND GALACTOMANNAN DETECTION IN LOWER RESPIRATORY SAMPLES, GENOTYPICAL DIVERSITY IN LUNG AND OTHER ORGANS, AND MOLECULAR IDENTIFICATION OF SIGNIFICANT ISOLATES</i>	<i>ISCIII</i>	<i>45.000,00 €</i>
<i>EVALUACIÓN DE LA EFICACIA DE UN PROGRAMA DE ATENCIÓN MÉDICA INTEGRAL PARA LA POBLACIÓN CON TRASTORNO DEL ESPECTRO AUTISTA</i>	<i>ISCIII</i>	<i>31.300,00 €</i>
<i>ESTUDIO PARA CONOCER EL PERFIL INVESTIGADOR DE LOS PROFESIONALES DE ENFERMERÍA ASISTENCIALES DEL SERVICIO MADRILEÑO DE SALUD</i>	<i>ISCIII</i>	<i>22.500,00 €</i>
<i>ESTUDIO MULTI-HOSPITAL DE SISTEMAS DE SIMULACIÓN Y ENTRENAMIENTO EN LA OPTIMIZACIÓN DE LA PRÁCTICA CLÍNICA EN RADIOTERAPIA INTRAOPERATORIA</i>	<i>ISCIII</i>	<i>30.500,00 €</i>
<i>EVALUACIÓN DE LA VIABILIDAD Y UTILIDAD DE UNA HERRAMIENTA DE PLANIFICACIÓN Y ECO-DIRECCIÓN 3D EN CIRUGÍA DE METÁSTASIS HEPÁTICAS</i>	<i>ISCIII</i>	<i>48.500,00 €</i>

Gestión Económica

Financiación

Capítulo I - Personal	
<i>Gastos sin cuotas</i>	278.462.226,00
<i>Cuotas Seguridad Social</i>	77.628.641,00
TOTAL CAPITULO I	356.090.867,00
Capítulo II - Gastos Corrientes	
<i>Compra de bienes corrientes y servicios</i>	191.536.953,00
<i>Actividad Concertada</i>	7.721.634,00
TOTAL CAPITULO II	199.258.587,00
INVERSIONES	
<i>Plan de necesidades</i>	788.341,92
<i>Obras</i>	616.075,71
TOTAL	1.404.717,63

Facturación a terceros

	Facturado	Cobrado
TOTAL	8.605.935,00	16.118.390,00

Farmacia

Dispensación ambulatoria por fármacos

1.- Pacientes Externos

Pacientes Externos	Número de pacientes
Nº pacientes adultos VIH en tratamiento con antirretrovirales	2.045
Nº pacientes pediátricos VIH en tratamiento con antirretrovirales	38
Nº pacientes con hepatitis C crónica en tratamiento con Interferón y Ribavirina	118
Nº pacientes con esclerosis múltiple en tratamiento	186
Nº pacientes con hepatitis B crónica en tratamiento	161
Nº pacientes con fibrosis quística en tratamiento	3
Nº pacientes con Enfermedad Gaucher	1
Nº pacientes con hipertensión pulmonar primaria en tratamiento	31

2.- Pacientes Ingresados

Pacientes Ingresados	Alcanzado 2009
Utilización de antiulcerosos: DDD antiulcerosos / 100 estancias	140
Utilización de antiinfecciosos: DDD antibióticos / 100 estancias	111

3.- Pacientes No Ingresados

Pacientes no Ingresados	Alcanzado 2009
Factores estimulantes de eritropoyesis	
Coste global en prediálisis	781.257
Coste global en hemodiálisis y CAPD	178.226
Coste global en hemodiálisis en Centros Concertados	363.312
Onco-Hematología	
Coste total de la terapia antineoplásica	16.467.536
Coste total de factores estimulantes de la eritropoyesis	862.780
Coste total de factores estimulantes de colonias	722.706

Indicadores económicos de Farmacia

	2008	2009	Incremento
<i>Total consumos por Códigos Nacional a precio facturado</i>	84.121.357	91.621.433	8,91%
Imputación consumo de medicamentos a pacientes			
<i>% Pacientes Externos</i>	100	100	0%
<i>% Pacientes Ambulantes</i>		80	
<i>% Pacientes Ingresados</i>	65,5	65	